

اسم المادة /الاعاقه السمعيه

اسم المحاضر/دكتور ه سماح ابراهيم

اسم التخصص/بكالوريوس تربيه خاصه



1. تعريف الاعاقه / الإعاقة السمعية.
2. أسباب الإعاقة السمعية وانواعها ودرجاتها
3. كيف يحدث السمع
4. طرق تشخيص الإعاقة السمعية
5. استراتيجيات التعليم والتواصل مع الأفراد ذوي الإعاقة السمعية
6. الآثار النفسية والاجتماعيه للاعاقه السمعيه

المخرجات المتوقعة:-

1. فهم شامل للإعاقة السمعية

التعرف على أنواع الإعاقة السمعية وأسبابها وتأثيراتها.
المعرفة بعوامل الخطر المرتبطة بفقدان السمع.

2. مهارات التشخيص المبكر

القدرة على إجراء الفحوصات السمعية الأساسية وتحديد الحاجة لإحالة الأفراد إلى مختصين.

فهم كيفية تقييم السمع من خلال المراقبة السلوكية والاختبارات المتقدمة. فهم أهمية الشراكات المجتمعية في تعزيز الوعي والدعم.



المخرجات المتوقعة:-

3. استراتيجيات التعليم والتواصل

اكتساب مهارات استخدام لغة الإشارة ووسائل التواصل البديلة.
تطوير استراتيجيات تعليمية فعالة تلبي احتياجات الأفراد ذوي الإعاقة السمعية.



4. التعامل مع الآثار النفسية

فهم الآثار النفسية للإعاقة السمعية وكيفية دعم الأفراد في مواجهة التحديات النفسية.
القدرة على تقديم الدعم النفسي والاجتماعي للأفراد وأسرتهم.



المخرجات المتوقعة

5. تطوير بيئة تعليمية شاملة

القدرة على تعديل البيئة التعليمية لتكون أكثر ملاءمة للأفراد ذوي الإعاقة السمعية.
معرفة كيفية استخدام التكنولوجيا المساعدة لتحسين التواصل والتعلم.



6. التعاون مع المجتمع

تطوير مهارات التعاون مع أولياء الأمور والمجتمع المحلي لدعم الأفراد ذوي الإعاقة السمعية.

المخرجات المتوقعة

7. تخطيط التدخلات والدعم

القدرة على وضع خطط تدخل فردية تستند إلى تقييم
الاحتياجات الخاصة بكل فرد.
معرفة كيفية تقييم فعالية التدخلات والدعم المقدم.



تعريف الإعاقة:

الإعاقة تعني الإصابة بقصور كلي أو جزئي بشكل دائم أو لفترة طويلة من العمر في إحدى القدرات الجسمية أو الحسية أو العقلية أو التواصلية أو التعليمية أو النفسية، وتتسبب في عدم إمكانية تلبية متطلبات الحياة العادية من قبل الشخص المعاق واعتماده على غيره في تلبية احتياجاته، أو احتياجه لأداة خاصة تتطلب تدريباً أو تأهيلاً خاصاً لحسن استخدامها.



أنواع الإعاقة:

منها: الإعاقة البصرية، الإعاقة السمعية، الإعاقة العقلية، الإعاقة الجسمية والحركية
صعوبات التعلم، اضطرابات النطق والكلام، الاضطرابات السلوكية والانفعالية،
التوحد، الإعاقات المزدوجة والمتعددة، وغيرها من الإعاقات التي تتطلب رعاية
خاصة.

وتختلف كل إعاقة في شدتها من شخص إلى آخر وكذلك قابليتها للعلاج.



تعريف الإعاقة السمعية



مصطلح عام يغطي مدى واسعًا من درجات فقدان السمع يراوح بين الصمم، والفقدان الشديد، والفقدان الخفيف، وقد تكون علاماتها ظاهرة، وقد تكون مخفية، ما يؤدي إلى مشكلات في حياة الطفل دون معرفة المسبب لها مثل: الفشل الدراسي، وقد يوصف الطفل بالغباء لعدم تفاعله مع الآخرين، وعادة ما يكون مصاحبًا للعديد من الإعاقات، مثل: (متلازمة داون، الشلل الدماغي، الإعاقة الفكرية، التوحد، اضطراب فرط الحركة، وقلة النشاط، وشق الحنك، والشفة الأرنبية).

تعريف الإعاقة السمعية

الإعاقة السمعية هي حالة تؤثر على قدرة الفرد على سماع الأصوات بمستويات طبيعية. يمكن أن تتراوح درجة فقدان السمع من خفيفة إلى شديدة، وقد تؤثر على أذن واحدة أو كلتا الأذنين.



يُعرّف ضعف السمع بأنه انحراف أو تغير نحو الأسوأ في البنية السمعية أو الوظيفة السمعية، وعادةً ما يكون خارج النطاق الطبيعي. أما الإعاقة السمعية فتعني العائق الذي يفرضه ضعف السمع على أداء الشخص في أنشطة الحياة اليومية .

أنواع الإعاقة السمعية ودرجاتها

فقدان السمع الخفيف: يمكن للأفراد سماع الأصوات العالية ولكنهم يواجهون صعوبة في فهم الكلام في البيئات المزدحمة.

فقدان السمع المعتدل: يحتاج الأفراد إلى استخدام وسائل مساعدة مثل السماعات لفهم الكلام. فقدان السمع الشديد: يصعب عليهم سماع الأصوات، حتى مع استخدام الأجهزة المساعدة، ويحتاجون إلى أساليب بديلة للتواصل.

فقدان السمع الكامل: لا يمكن للأفراد سماع أي صوت، مما يتطلب استخدام لغة الإشارة أو وسائل تواصل بديلة.

أنواع الإعاقة السمعية

توجد ثلاثة أنواع من فقدان السمع:

- فقدان السمع التوصيلي، الذي يتضمن الأذن الخارجية أو الوسطى.

- فقدان السمع العصبي الحسي، الذي يتضمن الأذن الداخلية.

- فقدان السمع المختلط، وهو خليط بين الحالتين.



أنواع الإعاقة السمعية ودرجاتها



فقدان سمع خفيف : إذا كانت المحادثات الفردية جيدة، ولكنك تواجه صعوبة في فهم بعض الكلمات في ظل وجود ضوضاء خلفية عالية، فقد يكون لديك فقدان سمع خفيف . من الناحية الفنية، يُعرّف فقدان السمع بأنه فقدان سمع يصل إلى 40 ديسيبل في ترددات الكلام.

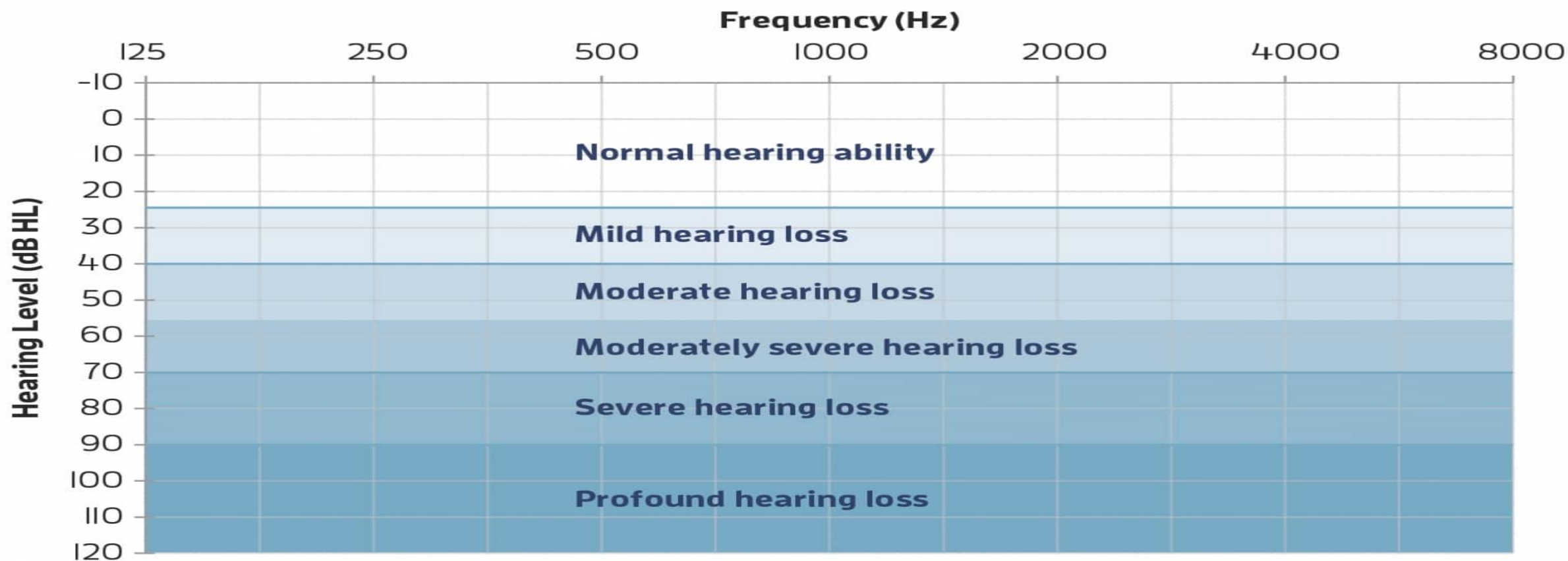
فقدان سمع متوسط : في هذه المرحلة، يُطلب من الأشخاص تكرار ما يقولونه كثيرًا أثناء المحادثات، سواءً وجهًا لوجه أو عبر الهاتف. لا يستطيع الأشخاص المصابون بهذه الدرجة من فقدان السمع سماع أصوات أقل من 40-69 ديسيبل. عادةً ما يمكن علاج فقدان السمع الخفيف والمتوسط بفعالية باستخدام أجهزة السمع القياسية .

أنواع الإعاقة السمعية ودرجاتها

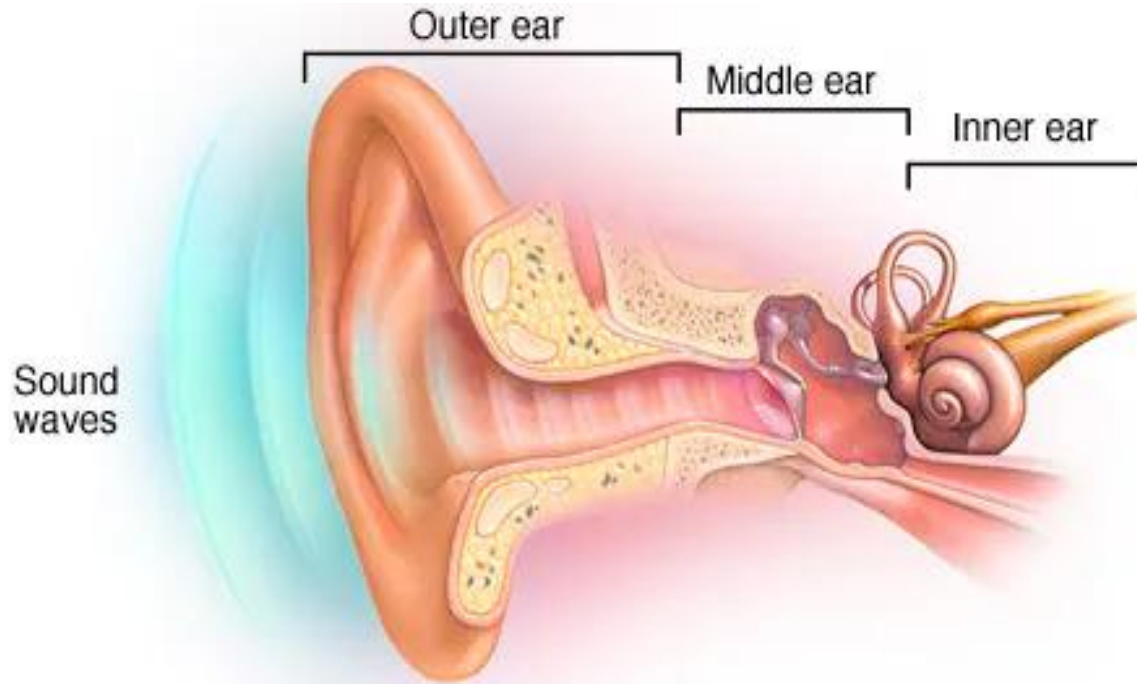


فقدان سمع شديد : إذا كنت لا تستطيع سماع الآخرين يتحدثون دون استخدام سماعة أذن أو أي مُضخّم آخر، أو كنت تعتمد على قراءة الشفاه لفهم المحادثة، فقد تكون مصابًا بفقدان سمع شديد. لا يستطيع الأشخاص المصابون بهذه الدرجة من فقدان السمع سماع الأصوات التي تقل عن 70-94 ديسيبل.

فقدان سمع شديد جدًا: إذا كنت تعاني من فقدان سمع شديد ، فلن تسمع إلا محادثات أو أصواتًا عالية جدًا، وحتى مع ذلك، يصعب فهمها بدون سماعة أذن أو قوقعة صناعية . قد تفضل استخدام لغة الإشارة للتواصل. لا يستطيع الأشخاص المصابون بهذه الدرجة من فقدان السمع سماع أصوات أقل من 95 ديسيبل.



كيف يحدث السمع



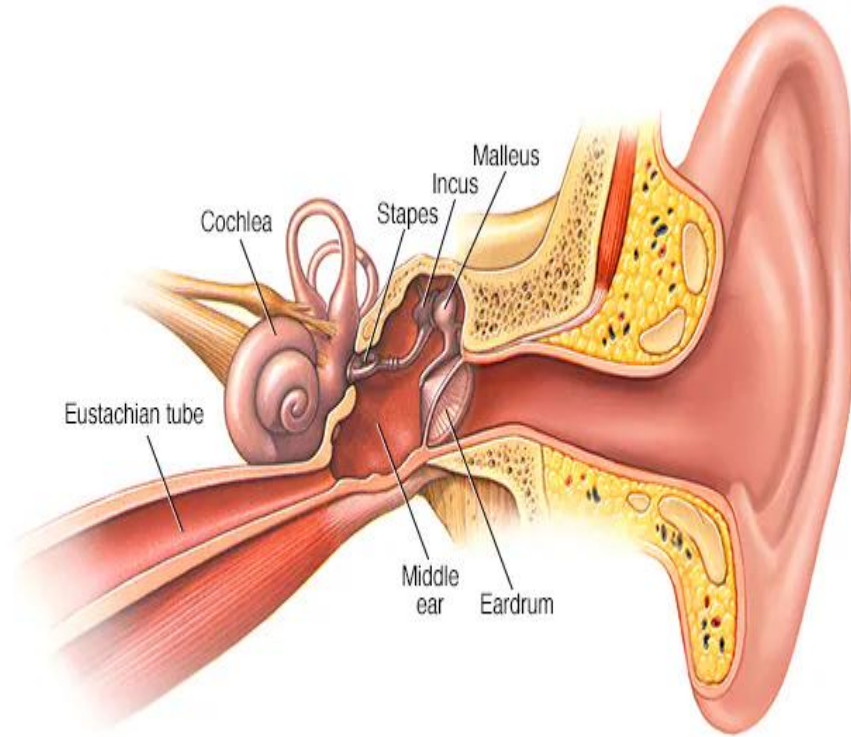
© MAYO FOUNDATION FOR MEDICAL EDUCATION AND RESEARCH. ALL RIGHTS RESERVED.

السمع عملية معقدة، تتطلب سلسلة من الأفعال وردود الفعل. تتضمن هذه العملية تعاون أجزاء عديدة من الأذن لتحويل الموجات الصوتية إلى معلومات يفهمها الدماغ ويفسرهما.

تدخل الموجات الصوتية إلى قناة الأذن وتنتقل نحو طبلة الأذن.

تتسبب الموجات الصوتية في اهتزاز طبلة الأذن والعظام الموجودة في الأذن الوسطى.

كيف يحدث السمع



تقوم خلايا الشعريه الصغيرة الموجودة داخل القوقعة، العضو الحسي في الأذن، بتحويل هذه الاهتزازات إلى نبضات كهربائية يلتقطها العصب السمعي.

عند الولادة، تحتوي كل أذن نموذجية على حوالي 12,000 خلية حسية، تُسمى الخلايا الشعريّة، تستقر على غشاء يهتز استجابة للصوت الوارد. كل تردد لصوت معقد يُهتز الغشاء إلى أقصى حد في موضع واحد. بفضل هذه الآلية، نسمع نغمات مختلفة داخل الصوت. كلما زاد الصوت، زادت سعة الاهتزاز، فنسمع صوتًا أكثر وضوحًا.

ويتم بعد ذلك تفسير الإشارات المرسلة إلى المخ من العصب السمعي على أنها أصوات.

أسباب الإعاقة السمعية

تعتبر الإعاقة السمعية نتيجة لمجموعة من العوامل التي قد تؤثر على القدرة على السمع. يمكن تصنيف هذه الأسباب إلى عدة فئات:

1. الأسباب الوراثية

عوامل جينية: بعض حالات فقدان السمع تكون وراثية، حيث تنتقل عبر الأجيال نتيجة لوجود طفرات في الجينات. يمكن أن تكون هذه الطفرات موروثة من أحد الأبوين أو نتيجة لخلل في الجينات.

متلازمات وراثية: بعض المتلازمات مثل متلازمة "أوتو" أو "ويليامز" قد تترافق مع فقدان السمع كأحد أعراضها. 3. الأسباب الطبية



أسباب الإعاقة السمعية

2. الأسباب البيئية



التعرض للضوضاء: التعرض المستمر لأصوات عالية (مثل الموسيقى الصاخبة أو الآلات الصناعية) يمكن أن يؤدي إلى فقدان السمع.

الالتهابات: التهابات الأذن المتكررة، خاصة في مرحلة الطفولة، يمكن أن تؤدي إلى تلف الأذن الوسطى وفقدان السمع.

الإصابات: إصابات الرأس أو الأذن يمكن أن تؤثر على الأجزاء المسؤولة عن السمع.

أسباب الإعاقة السمعية

3- الأمراض: بعض الأمراض مثل التهاب السحايا قد تؤثر على السمع، حيث قد تؤدي إلى تلف الأذن الداخلية. الاضطرابات الأذنية: حالات مثل "الداء المناعي الذاتي" أو "الأورام" في الأذن قد تسبب فقدان السمع.



أسباب الإعاقة السمعية



4. عوامل أثناء الحمل

العدوى: عدوى مثل الحصبة الألمانية أو فيروس زیکا يمكن أن تؤثر على السمع عند الجنين.

التعرض للمواد السامة: تناول الأدوية أو التعرض للكحول أو المواد الكيميائية خلال الحمل قد يؤثر على نمو الأذن.

5. العوامل المرتبطة بالعمر



فقدان السمع المرتبط بالعمر: مع التقدم في العمر، قد يعاني الأفراد من فقدان السمع الطبيعي بسبب التغيرات في الأذن الداخلية.

فهم أسباب الإعاقة السمعية يعد أمرًا حيويًا لتقديم الدعم والعلاج المناسب. من خلال التعرف على هذه الأسباب، يمكن اتخاذ خطوات مبكرة لتقليل المخاطر وتحسين النتائج للأفراد المعرضين لفقدان السمع.

اسباب اضافيه محتمله للاعاقه السمعيه



- العيوب الخلقية.
- التهابات الأذن المزمنة.
- الحالات الموروثة مثل تصلب الأذن الذي يحدث عندما يمنع نمو غير طبيعي للعظام التراكيب أو البنية داخل الأذن من العمل بشكل صحيح.
- إصابة في الأذن
- أمراض الأذن الداخلية مثل مرض منيير (Meniere's disease)
أو أحد أمراض المناعة الذاتية التي تؤثر على الأذن الداخلية
- التعرض المنتظم لأصوات عالية
- تمزق طبلة الأذن.

نقاط هامة فى التقييم السمعى

يجب إجراء تقييم كامل للمريض أثناء جلسة الاختبار،

وتشمل: اختبارات الإرسال الصوتي الميكانيكي (وظيفة الأذن الوسطى).

الإرسال الصوتي العصبي (وظيفة القوقعة).
القدرة على تمييز الكلام.



ضع علامه صح او خطأ

الإعاقة السمعية تؤثر فقط على قدرة الفرد على سماع

الأصوات. ()

الإجابة: خطأ

فقدان السمع يمكن أن يكون وراثيًا. ()

الإجابة: صح



طرق تشخيص الإعاقة السمعية

تشخيص الإعاقة السمعية يتطلب تقييمًا شاملاً لتحديد درجة فقدان السمع وأسبابه.

1. الفحص السمعي

اختبار السمع النغمي: يتم استخدام أجهزة خاصة لإصدار أصوات ذات ترددات مختلفة، ويتم قياس قدرة الفرد على سماع هذه الأصوات. يتم تقييم النتائج لتحديد مستوى السمع (طبيعي، خفيف، معتدل، شديد، أو كامل).

اختبار التوصيل العظمي: يُستخدم هذا الاختبار لتقييم السمع من خلال اهتزاز العظام خلف الأذن. يساعد في تحديد ما إذا كان فقدان السمع ناتجًا عن مشاكل في الأذن الخارجية أو الوسطى.



طرق تشخيص الإعاقة السمعية

2. التقييم السلوكي

مراقبة ردود الفعل: يتم مراقبة استجابة الفرد للأصوات في بيئات مختلفة. يُمكن أن تشمل المراقبة كيفية تفاعل الطفل مع الأصوات، مثل الانتباه عند سماع الأصوات أو الالتفات نحو مصدر الصوت.

اختبارات اللعب: في حالة الأطفال، تُستخدم أنشطة اللعب لتقييم كيفية استجابتهم للأصوات.



طرق تشخيص الإعاقة السمعية

3. اختبارات السمع المتقدمة

قياس استجابة جذع الدماغ السمعي (ABR): يتضمن هذا الاختبار استخدام أقطاب كهربائية لقياس النشاط الكهربائي في الدماغ استجابةً للأصوات. يُستخدم عادةً للأطفال حديثي الولادة والأطفال الذين لا يمكن تقييم سمعهم بطرق أخرى.



الاستجابة الصوتية (OAE): يقيّم هذا الاختبار استجابة الأذن الداخلية للأصوات. يُستخدم بشكل شائع لاختبار السمع في حديثي الولادة.

طرق تشخيص الإعاقة السمعية

4. التقييم الطبي

التاريخ الطبي الكامل: يتضمن جمع معلومات عن التاريخ العائلي لفقدان السمع، والأعراض الحالية، والتعرض السابق للمرض أو الالتهابات.

الفحص البدني: يقوم الطبيب بفحص الأذن والأجزاء المحيطة بها لتحديد أي علامات على وجود مشاكل، مثل انسداد الأذن أو التهابات.



5. التقنيات المساعدة

التصوير الطبّي: في بعض الحالات، قد يتم استخدام التصوير بالرنين المغناطيسي (MRI) أو الأشعة السينية لتحديد أي تشوهات في الأذن.

الخاتمة

تشخيص الإعاقة السمعية هو عملية متعددة الخطوات تتطلب استخدام تقنيات متنوعة. يساعد التشخيص المبكر والدقيق في تحديد الاحتياجات الفردية للأشخاص ذوي الإعاقة السمعية ويساهم في تطوير خطط العلاج المناسبة لتحسين جودة حياتهم.



التربية الخاصة
Special Education

ما هي إحدى الأسباب الشائعة لفقدان السمع؟

أ) التعرض للضوء الساطع

ب) التعرض للضوضاء العالية

ج) تناول الطعام

د) النوم غير الكافي

الإجابة: ب) التعرض للضوضاء العالية

ما هي إحدى الطرق المستخدمة لتشخيص الإعاقة السمعية؟

أ) فحص الدم

ب) اختبار السمع النغمي

ج) الأشعة السينية

د) فحص الجلد

الإجابة: ب) اختبار السمع النغمي



استراتيجيات التعليم والتواصل مع الأفراد ذوي الإعاقة السمعية



1. استخدام لغة الإشارة

تعليم لغة الإشارة: يعتبر استخدام لغة الإشارة وسيلة فعالة للتواصل مع الأفراد ذوي الإعاقة السمعية. يجب توفير تدريب للمعلمين والطلاب على حد سواء لتسهيل عملية التواصل.

تطبيقات لغة الإشارة: يمكن استخدام التطبيقات والمصادر التعليمية التي تعرض لغة الإشارة لتسهيل التعلم.

استراتيجيات التعليم والتواصل مع الأفراد ذوي الإعاقة السمعية

2. الوسائل البصرية

المواد البصرية: استخدام الصور، والرسوم البيانية،
والفيديوهات التعليمية لتعزيز الفهم. يمكن أن تكون هذه
الوسائل مفيدة في توضيح المفاهيم المعقدة.
الإشارات البصرية: مثل الإضاءة أو الألوان لتنبيه الطلاب أو
توجيههم خلال الأنشطة.



استراتيجيات التعليم والتواصل مع الأفراد ذوي الإعاقة السمعية

3. تعديل البيئة التعليمية

تقليل الضوضاء: ينبغي على المعلمين تقليل الضوضاء في الفصل الدراسي لتسهيل السمع والتركيز. يمكن استخدام المواد الصوتية المعزولة.

التوزيع المكاني: وضع الطلاب في أماكن تتيح لهم رؤية المعلم بشكل جيد، مما يسهل عليهم قراءة الشفاه وفهم الإشارات.

الإعاقة السمعية



استراتيجيات التعليم والتواصل مع الأفراد ذوي الإعاقة السمعية

4. التفاعل المباشر

التواصل وجهاً لوجه: من المهم ضمان أن يكون الاتصال مباشراً، مع الحفاظ على الاتصال البصري. يجب تشجيع الطلاب على طرح الأسئلة والتفاعل مع المعلم.

التواصل الإيجابي: استخدام تعبيرات الوجه ولغة الجسد للتأكيد على الرسائل المنطوقة أو الموقعة.



استراتيجيات التعليم والتواصل مع الأفراد ذوي الإعاقة السمعية

5. تدريب المعلمين

تطوير المهارات: يجب أن يتلقى المعلمون تدريبًا خاصًا في استراتيجيات التعليم الخاصة بذوي الإعاقة السمعية. يشمل ذلك كيفية استخدام التكنولوجيا المساعدة وتقنيات التواصل المختلفة.

التفهم الثقافي: تعزيز فهم المعلمين للثقافة الخاصة بالصم ولغة الإشارة، مما يساعد في تحسين البيئة التعليمية.



استراتيجيات التعليم والتواصل مع الأفراد ذوي الإعاقة السمعية

6. استخدام التكنولوجيا

الأجهزة المساعدة: مثل سماعات الأذن، وأجهزة السمع، والبرمجيات التعليمية التي تدعم التعلم الذاتي.

التطبيقات التعليمية: استخدام التطبيقات التي تقدم محتوى تفاعلي وتدريب خاص لتحسين مهارات السمع والكلام.



استراتيجيات التعليم والتواصل مع الأفراد ذوي الإعاقة السمعية

7. التعاون مع الأهل والمجتمع

التواصل مع الأهل: يجب أن يكون هناك تواصل مستمر مع أولياء الأمور لمناقشة تقدم الطالب واحتياجاته. الشراكات المجتمعية: التعاون مع منظمات المجتمع المحلي لتوفير الموارد والدعم للأفراد ذوي الإعاقة السمعية.



الآثار النفسية والاجتماعية للإعاقة السمعية

تؤثر الإعاقة السمعية على الفرد بطرق متعددة، تشمل الجوانب النفسية والاجتماعية. إليك شرح تفصيلي للآثار النفسية المرتبطة بالإعاقة السمعية:



1. الشعور بالعزلة

الابتعاد عن المجتمع: قد يواجه الأفراد ذوو الإعاقة السمعية صعوبة في المشاركة في الأنشطة الاجتماعية، مما يؤدي إلى شعور بالعزلة والانفصال عن الآخرين.

عدم القدرة على التواصل: نقص القدرة على فهم المحادثات أو التفاعل مع الآخرين يمكن أن يؤدي إلى شعور بالعزلة الاجتماعية.

الآثار النفسية والاجتماعية للإعاقة السمعية

2. الاكتئاب والقلق

الاكتئاب: يمكن أن يؤدي عدم التواصل الفعال وفقدان العلاقات الاجتماعية إلى الشعور بالوحدة، مما يزيد من خطر الاكتئاب. القلق: قد يشعر الأفراد بالقلق في المواقف الاجتماعية بسبب عدم القدرة على فهم الآخرين أو الخوف من عدم التواصل بشكل صحيح.



الآثار النفسية والاجتماعية للإعاقة السمعية

3. انخفاض تقدير الذات

الشعور بالقصور: الأفراد ذوو الإعاقة السمعية قد يشعرون بأنهم مختلفون أو أقل من الآخرين، مما يؤثر سلبًا على تقديرهم لذاتهم.

التعرض للتمييز: قد يواجه الأفراد تمييزًا أو تحاملاً، مما قد يزيد من مشاعر عدم الكفاءة.



الآثار النفسية والاجتماعية للإعاقة السمعية

4. صعوبة في التعلم

تحديات تعليمية: الإعاقة السمعية قد تؤثر على عملية التعلم، مما يؤدي إلى شعور بالإحباط أو الفشل.
مشاكل في التكيف: قد تكون هناك صعوبة في التكيف مع أساليب التعلم التقليدية، مما يجعل التعليم تحديًا إضافيًا.



الآثار النفسية والاجتماعية للإعاقة السمعية



5. تأثير على العلاقات الشخصية

صعوبة في تكوين العلاقات: قد يجد الأفراد صعوبة في بناء علاقات قوية بسبب العوائق في التواصل.

التوتر في العلاقات الأسرية: يمكن أن تؤدي الإعاقة السمعية إلى توتر في العلاقات الأسرية، حيث قد يشعر الأهل بالقلق أو الإحباط نتيجة صعوبة التواصل مع ابنهم أو ابنتهم.

الآثار النفسية والاجتماعية للإعاقة السمعية

6. تأثيرات طويلة الأمد

انعكاسات على الصحة النفسية: الآثار النفسية للإعاقة السمعية قد تستمر على المدى الطويل، مما يؤثر على جودة الحياة.

التكيف مع التحديات: قد يحتاج الأفراد إلى دعم نفسي مستمر لمساعدتهم على التكيف مع التحديات التي تواجههم.



تطبيقات

ما هي إحدى الطرق التي يمكن أن تساعد أولياء الأمور في دعم أطفالهم ذوي الإعاقة السمعية؟

- أ) تجاهل احتياجاتهم
 - ب) التعلم عن لغة الإشارة
 - ج) تقليل التواصل
 - د) الانعزال
- الإجابة: ب) التعلم عن لغة الإشارة

ما هو أحد الأدوار المهمة للمجتمع في دعم الأفراد ذوي الإعاقة السمعية؟

- أ) التمييز
- ب) تعزيز الوعي والدعم
- ج) تجاهل القضايا
- د) زيادة الضغوط



https://www.youtube.com/watch?v=hGCK9ucJCe0	تعريف الاعاقه السمعيه
https://www.youtube.com/watch?v=WpMt9FIpGg8	اسباب الاعاقه السمعيه
https://www.youtube.com/watch?v=IET5EyvSsTU	وسائل التواصل مع المعاقين سمعيا
https://www.youtube.com/watch?v=q9E6xue8LE4&list=PL4RY5J6DcSOCs82Fuh3Dvu_FrzEVPfHxk&index=8	مدخل الى الاعاقه السمعيه الاثار النفسيه للاعاقه السمعيه والتدخل الميكر
https://www.youtube.com/watch?v=QncjzfyTsh8&t=9s	كيف يحدث السمع

- التهامي، حسين أحمد عبدالرحمن. (2006). تربية الأطفال المعاقين سمعياً في ضوء الاتجاهات العالمية المعاصرة. مصر: الدار العالمية للنشر والتوزيع.
- الخطيب، جمال والحديدي، منى. (2005). المدخل إلى التربية الخاصة. عمان، الأردن: دار حنين للنشر والتوزيع.
- الخطيب، جمال. (1998). مقدمة في الإعاقة السمعية. عمان، الأردن: دار الفكر.
- عمر، عمرو رفعت. (2005). الإعاقة السمعية. سلسلة التربية الخاصة. القاهرة، مصر: مكتبة النهضة المصرية.
- القريوتي، إبراهيم أمين. (2006). الإعاقة السمعية. عمان، الأردن: دار يافا العلمية للنشر والتوزيع.

شكرا لكم