

اسم المادة

مقدمه فى العلوم الانسانيه والاجتماعيه

اسم المحاضر/دكتور ه سماح ابراهيم

اسم التخصص/بكالوريوس علم نفس

1- فهم شامل للمفاهيم الأساسية

اكتساب معرفة عميقة بمفاهيم العلوم الإنسانية والاجتماعية مثل الثقافة، الهوية، والسلوك الاجتماعي.

2- تطوير مهارات البحث:

القدرة على استخدام أساليب البحث الكمي والنوعي، بما في ذلك تصميم الدراسات، جمع البيانات، وتحليل النتائج.

3- تطبيق المعرفة في الحياة العملية:

التعرف على كيفية تطبيق المفاهيم والنظريات في مجالات مثل التعليم، السياسة، والصحة النفسية.



المخرجات المتوقعة:-

4- تحليل القضايا الاجتماعية:

• القدرة على تحليل القضايا الاجتماعية الحالية من منظور إنساني واجتماعي وتقديم حلول محتملة.

5- تعزيز الوعي الثقافي:

• فهم أهمية التنوع الثقافي وكيفية التفاعل بشكل إيجابي مع ثقافات مختلفة.

6- تطوير مهارات التواصل:

• تحسين مهارات التواصل الكتابي والشفهي، مما يساعد على التعبير عن الأفكار بوضوح وفعالية.

المخرجات المتوقعة

7- تنمية التفكير النقدي:

تعزيز القدرة على التفكير النقدي والتحليلي، مما يمكن المشاركين من تقييم المعلومات والأبحاث بشكل موضوعي.

8- إعداد تقارير أكاديمية:

القدرة على كتابة تقارير أكاديمية ومقالات تستند إلى الأبحاث والدراسات.

9- العمل الجماعي:

تطوير مهارات العمل الجماعي والتعاون من خلال مشاريع جماعية ونقاشات.

10- الإلمام بالتوجهات الحديثة:

التعرف على الاتجاهات الحديثة في العلوم الإنسانية والاجتماعية وكيفية تأثيرها على المجتمع.





1. تعريف العلوم الإنسانية والاجتماعية
2. أهمية العلوم الإنسانية والاجتماعية
3. فروع العلوم الإنسانية
4. فروع العلوم الاجتماعية
5. المنهجيات المستخدمة
6. التطبيقات العملية
7. دراسات حالة

تعريف العلوم الإنسانية والاجتماعية

1. العلوم الإنسانية

العلوم الإنسانية هي مجموعة من التخصصات التي تركز على دراسة الإنسان وثقافته، وتساعد في فهم التجارب الإنسانية والمعاني التي يخلقها الأفراد والمجتمعات. تشمل:

الفلسفة:

تدرس القضايا الوجودية، الأخلاق، والمعرفة.
تسعى للإجابة على أسئلة مثل: ما هو معنى الحياة؟ وما هو الخير والشر؟

الأدب:

يركز على النصوص الأدبية، الشعر، والنقد الأدبي.
يستكشف كيفية التعبير عن المشاعر والأفكار الإنسانية عبر الزمن.



تعريف العلوم الإنسانية والاجتماعية

التاريخ:

دراسة الأحداث والظواهر التاريخية وتأثيرها على الحضارات.

يساعد في فهم كيف شكلت الأحداث الماضية العالم المعاصر.

علم النفس:

دراسة العقل والسلوك البشري.

يستكشف العوامل النفسية التي تؤثر على اتخاذ القرارات

والتفاعل الاجتماعي.



تعريف العلوم الإنسانية والاجتماعية

2. العلوم الاجتماعية

العلوم الاجتماعية هي مجموعة من التخصصات التي تعنى بدراسة المجتمع وسلوك الأفراد داخل هذا المجتمع. تشمل:

علم الاجتماع:

يدرس البنى الاجتماعية، المجموعات، والأنماط الاجتماعية. يحلل كيفية تأثير المجتمع على الأفراد والعكس.



تعريف العلوم الإنسانية والاجتماعية

علم الاقتصاد:

يركز على الإنتاج، التوزيع، والاستهلاك للموارد. يبحث في سلوك الأفراد والشركات في سياقات اقتصادية معينة.

العلوم السياسية:

تدرس أنظمة الحكم، السياسات، والسلوك السياسي. تحلل كيفية تأثير السياسات على حياة الأفراد والمجتمعات.

الجغرافيا البشرية:

تدرس العلاقة بين البشر والبيئة. تركز على كيفية تأثير المكان والفضاء على النشاطات الإنسانية.



. العلاقة بين العلوم الإنسانية والاجتماعية

تتداخل العلوم الإنسانية والاجتماعية في العديد من النقاط، حيث تهدف كل منهما إلى فهم الإنسان وسلوكه.

العلوم الإنسانية تركز أكثر على الجوانب الثقافية والنفسية، بينما العلوم الاجتماعية تركز على التحليل الكمي والنظم الاجتماعية.

. اهداف العلوم الإنسانية والاجتماعية

فهم الثقافات المختلفة وتعزيز التفاهم بين الشعوب.

تقديم رؤى عميقة حول القضايا الاجتماعية والنفسية.

دعم اتخاذ القرارات المستندة إلى الأبحاث والتحليلات.



. العلاقة بين العلوم الإنسانية والاجتماعية

النهج المنهجي

تستخدم العلوم الإنسانية والاجتماعية مجموعة متنوعة من المنهجيات، بما في ذلك البحث الكمي (الإحصائي) والنوعي (المقابلات والملاحظات) لفهم الظواهر الإنسانية بشكل شامل والكيفي الوصفي المختلط.

باختصار، تساهم العلوم الإنسانية والاجتماعية في فهمنا للعالم من حولنا وتعزيز من قدرتنا على معالجة القضايا المعقدة التي نواجهها في حياتنا اليومية.



أهمية العلوم الإنسانية والاجتماعية

1. فهم السلوك البشري

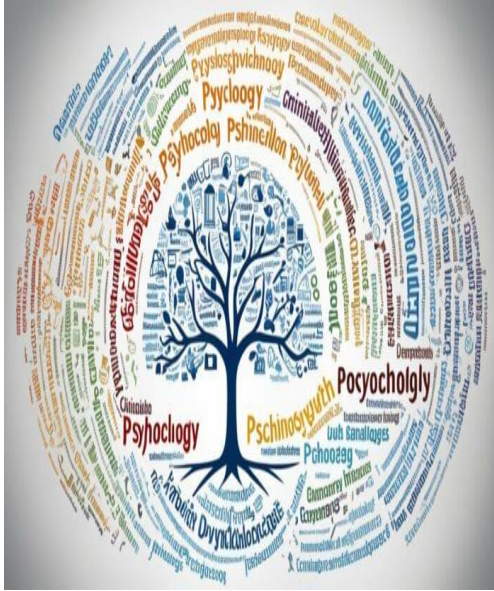
تحليل السلوك: تساعد العلوم الإنسانية والاجتماعية في فهم أسباب سلوك الأفراد والمجموعات، مما يساهم في تفسير السلوكيات المختلفة.

تطوير استراتيجيات: تساهم هذه العلوم في تطوير استراتيجيات فعالة للتعامل مع سلوكيات معينة، مثل العنف أو الاضطرابات النفسية.

2. تعزيز التفاهم الثقافي

التنوع الثقافي: تساهم في فهم الثقافات المختلفة وتعزيز الاحترام المتبادل، مما يقلل من التوترات والصراعات الاجتماعية.

تبادل الأفكار: تعزز من الحوار بين الثقافات، مما يسهل تبادل الأفكار والممارسات الإيجابية.



أهمية العلوم الإنسانية والاجتماعية

3. دعم اتخاذ القرارات

البحث والتخطيط: تستخدم في تحديد أولويات المجتمع وتوجيه السياسات العامة، مثل السياسات التعليمية والصحية.

البيانات والتحليلات: توفر بيانات دقيقة تساعد في اتخاذ قرارات مستندة إلى الأدلة.

4. معالجة القضايا الاجتماعية

تحليل المشكلات: تساعد في تحليل القضايا الاجتماعية مثل الفقر، التمييز، والعنف الأسري، مما يساهم في تطوير حلول فعالة.

التدخلات الاجتماعية: تساهم في تصميم برامج تدخل اجتماعي تستهدف تحسين ظروف المجتمعات.



أهمية العلوم الإنسانية والاجتماعية

5. تحسين التعليم

فهم أساليب التعلم: تدرس العلوم الإنسانية والاجتماعية كيفية تعلم الأفراد، مما يساهم في تطوير أساليب تعليمية فعالة.

تعزيز التفكير النقدي: تساعد في تعزيز مهارات التفكير النقدي والتحليلي لدى الطلاب.

6. تعزيز الصحة النفسية

فهم الاضطرابات النفسية: تساهم في فهم العوامل النفسية والاجتماعية التي تؤثر على الصحة النفسية.

تقديم الدعم: تساعد في تطوير برامج وخدمات الدعم النفسي والاجتماعي.



أهمية العلوم الإنسانية والاجتماعية

7. تطوير السياسات العامة

توجيه السياسات: تساهم في توجيه السياسات العامة بناءً على الأبحاث والدراسات، مثل سياسات التعليم والرعاية الصحية.

تحليل التأثيرات: تساعد في تحليل التأثيرات المحتملة للسياسات على المجتمع.

8. تعزيز الهوية والانتماء

فهم الهوية: تساهم في فهم كيفية تشكيل الهوية الفردية والجماعية، مما يعزز من الشعور بالانتماء.

تعزيز القيم: تساعد في تعزيز القيم الإنسانية والاجتماعية التي تدعم التماسك الاجتماعي.



أهمية العلوم الإنسانية والاجتماعية

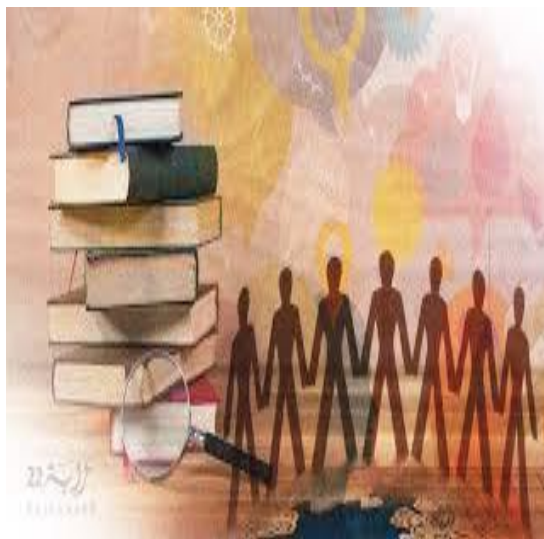
9. البحث عن حلول مبتكرة

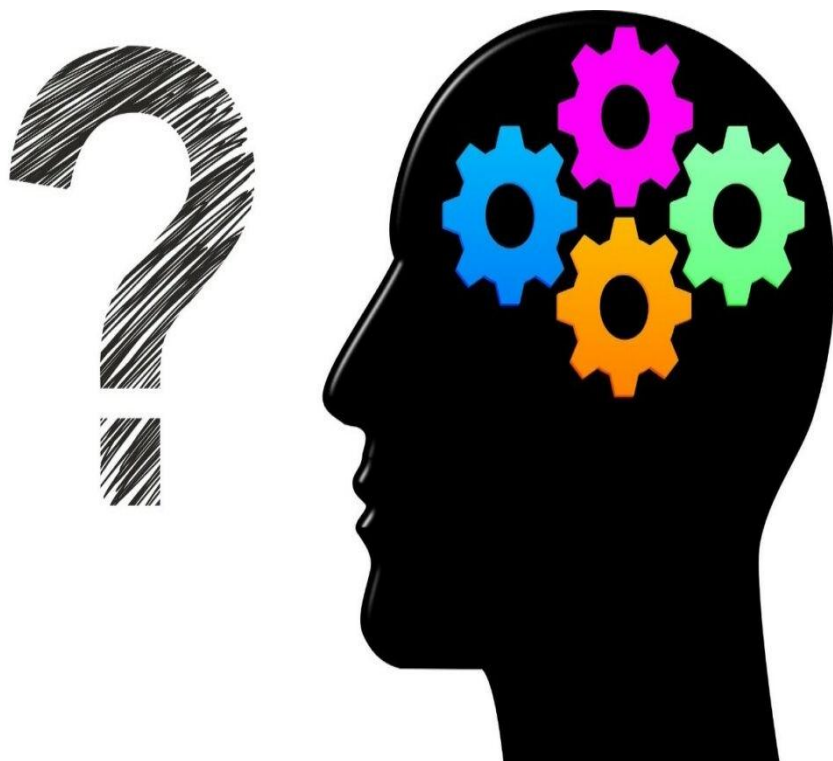
تطوير الأفكار الجديدة: تشجع على البحث عن حلول مبتكرة للمشكلات المعقدة، مثل التغير المناخي أو النزاعات.

تعاون بين التخصصات: تفتح المجال للتعاون بين مختلف التخصصات لتحقيق حلول شاملة.

10. إلهام الأجيال القادمة

تعليم القيم الإنسانية: تلعب دورًا في تعليم القيم الإنسانية والأخلاقية للأجيال الجديدة، مما يساهم في بناء مجتمع متماسك ومسؤول.





1- اذكرى اثنين من اهميه العلوم الانسانيه والاجتماعيه؟

الاجابه

تحسن التعليم

تعزيز الصحة النفسيه

2- عرفى العلوم الانسانيه؟

الاجابه / العلوم الإنسانية هي مجموعة من التخصصات التي تركز على دراسة الإنسان وثقافته، وتساعد في فهم التجارب الإنسانية

فروع العلوم الإنسانية

تتكون العلوم الإنسانية من مجموعة متنوعة من التخصصات التي تركز على دراسة الإنسان وثقافته، وتساعد في فهم التجارب الإنسانية. إليك شرحًا تفصيليًا لبعض الفروع الرئيسية:

1. الفلسفة

تعريف: دراسة الأسئلة الأساسية المتعلقة الوجود، المعرفة، الأخلاق، والواقع. أهمية: تساعد في تطوير التفكير النقدي والتحليلي، وتقديم رؤى حول مواضيع مثل العدالة، الحرية، والمعنى.

فروع الفلسفة:

الفلسفة الأخلاقية: تدرس القيم الأخلاقية وما هو صحيح أو خاطئ.
فلسفة المعرفة (الإبستمولوجيا): تبحث في طبيعة المعرفة ومصادرها.
فلسفة الوجود (الأنطولوجيا): تتناول طبيعة الوجود والواقع.



الأدب

تعريف: دراسة النصوص الأدبية، الشعر، والدراما، وتحليلها من منظور ثقافي ونقدي.
أهمية: تعزز من فهم التجارب الإنسانية وتساعد في التعبير عن المشاعر والأفكار.

فروع الأدب:

النقد الأدبي: تقييم وتحليل الأعمال الأدبية.

تاريخ الأدب: دراسة تطور الأدب عبر الزمن.

كتابة الإبداعية: تطوير مهارات الكتابة في مختلف الأنواع الأدبية.



فروع العلوم الإنسانية

التاريخ

تعريف: دراسة الأحداث والظواهر التاريخية وتأثيرها على الحضارات والمجتمعات.
أهمية: يساعد في فهم كيف تشكلت الأحداث الماضية العالم المعاصر.

فروع التاريخ:

التاريخ السياسي: دراسة الحكومات، الحروب، والنزاعات.

التاريخ الاجتماعي: تحليل حياة الناس والطبقات الاجتماعية.

التاريخ الثقافي: دراسة الفنون، العلوم، والأفكار عبر العصور.



فروع العلوم الإنسانية

4. علم النفس

تعريف: دراسة العقل والسلوك البشري، وكيف تؤثر العوامل النفسية والاجتماعية على الأفراد.

أهمية: تساعد في فهم العوامل التي تؤثر على الصحة النفسية والسلوكيات.

فروع علم النفس:

علم النفس الإكلينيكي: دراسة وعلاج الاضطرابات النفسية.

علم النفس الاجتماعي: دراسة تأثير المجتمع على سلوك الأفراد.

علم النفس التنموي: دراسة تطور الأفراد عبر مراحل الحياة.



فروع العلوم الإنسانية

الأنثروبولوجيا

تعريف: دراسة الإنسان وثقافته من منظور تطوري وثقافي.

أهمية: تساعد في فهم التنوع الثقافي والتاريخ البشري.

فروع الأنثروبولوجيا:

الأنثروبولوجيا الثقافية: دراسة العادات والتقاليد والمعتقدات.

الأنثروبولوجيا الاجتماعية: تحليل البنى الاجتماعية والعلاقات.

الأنثروبولوجيا البيولوجية: دراسة التطور البشري والبيولوجيا.



فروع العلوم الإنسانية

اللغويات

تعريف: دراسة اللغة، بنيتها، واستخدامها في التواصل.

أهمية: تساعد في فهم كيفية تطور اللغات وتأثيرها على الفكر والثقافة.

فروع اللغويات:

اللغويات النظرية: دراسة القواعد والنحو.

اللغويات التطبيقية: تطبيق النظريات اللغوية في مجالات مثل التعليم.

اللغويات الاجتماعية: دراسة العلاقة بين اللغة والمجتمع.



فروع العلوم الإنسانية

علم الأديان

تعريف: دراسة الأديان المختلفة، معتقداتها، وممارساتها.

أهمية: تساعد في فهم التنوع الديني وتأثير الأديان على الثقافة والمجتمع.

فروع علم الأديان:

الدراسات الدينية المقارنة: مقارنة الأديان المختلفة وتحليلها.

علم اللاهوت: دراسة العقائد الدينية والفلسفات.

علم الاجتماع الديني: دراسة تأثير الدين على المجتمع.

الخاتمة



ما هو أحد الفروع الرئيسية للعلوم الإنسانية الذي يركز على دراسة سلوك الأفراد والمجتمعات؟

A) التاريخ

B) علم الاجتماع

C) الفلسفة

D) الاقتصاد

الإجابة: B



أي من الفروع التالية تُعنى بدراسة الثقافة والفنون والتاريخ؟

A) علم النفس

B) الأنثروبولوجيا

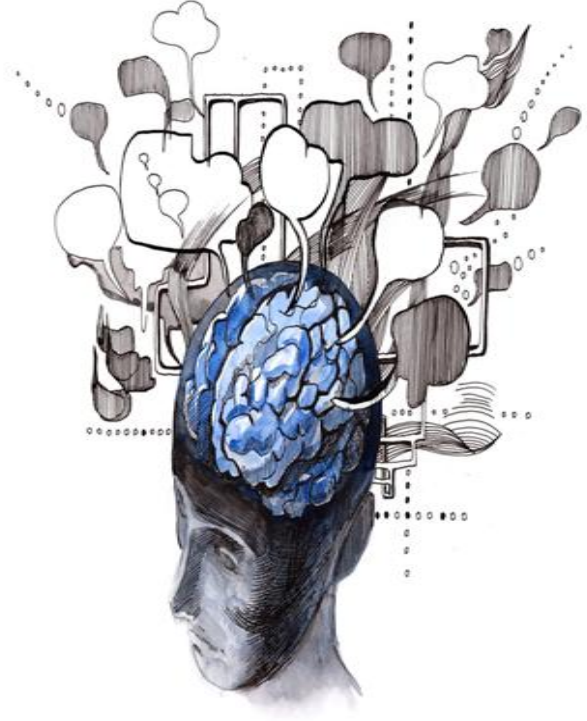
C) العلوم السياسية

D) الإحصاء

الإجابة: B

المنهجيات المستخدمة في دراسة العلوم الإنسانية والاجتماعية

تتميز الدراسات في العلوم الإنسانية والاجتماعية بتنوع المنهجيات المستخدمة، مما يساعد الباحثين على فهم الظواهر الإنسانية من زوايا مختلفة. إليك شرح تفصيلي لبعض المنهجيات الرئيسية:



1. المنهج الكمي

تعريف: يعتمد على جمع البيانات الرقمية وتحليلها إحصائيًا.

أدوات البحث:

استبيانات: تستخدم لجمع معلومات من عدد كبير من الأفراد.

التجارب: دراسة تأثير متغير على آخر في ظروف مضبوطة.

التحليل الإحصائي: استخدام البرمجيات لتحليل البيانات وتفسير النتائج.

الميزات:

يسمح بالتعميم على عينة أكبر.

يقدم نتائج قابلة للقياس والتكرار.

المنهجيات المستخدمة في دراسة العلوم الإنسانية والاجتماعية

2. المنهج النوعي

تعريف: يركز على فهم التجارب الإنسانية من خلال جمع البيانات غير الرقمية مثل النصوص والمقابلات.

أدوات البحث:

المقابلات: حوارات مفصلة مع الأفراد لجمع معلومات عميقة.
الملاحظات: تسجيل الملاحظات حول سلوكيات الأفراد في بيئات طبيعية.
تحليل النصوص: دراسة النصوص الأدبية أو الوثائق لفهم المعاني والسياقات

الميزات:

يوفر رؤى عميقة حول الآراء والمشاعر.
يمكن أن يكشف عن أنماط وعلاقات غير متوقعة.



المنهجيات المستخدمة في دراسة العلوم الإنسانية والاجتماعية

3. المنهج المركب

تعريف: يجمع بين المنهجين الكمي والنوعي لتحقيق نتائج أكثر شمولية.

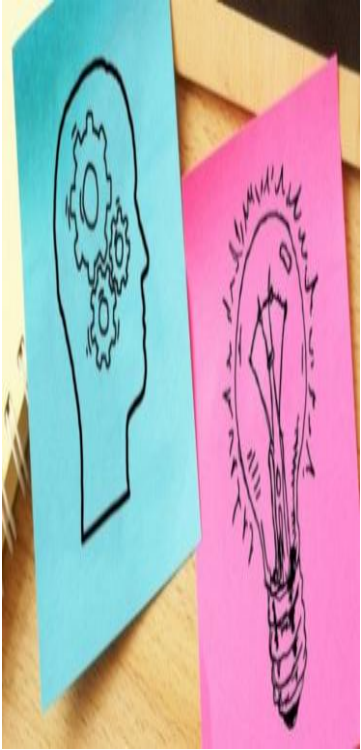
أدوات البحث:

استخدام الاستبيانات لجمع بيانات كمية، ثم إجراء مقابلات لفهم النتائج بشكل أعمق.

الميزات:

يمكن أن يوفر فهمًا أكثر تعقيدًا للظواهر الإنسانية.

يتيح التحقق من النتائج الكمية من خلال التحليل النوعي.



المنهجيات المستخدمة في دراسة العلوم الإنسانية والاجتماعية

4. المنهج التاريخي

تعريف: يعتمد على دراسة الأحداث والظواهر الماضية لفهم التطورات الحالية.

أدوات البحث:

المصادر الأولية: مثل الوثائق التاريخية، الرسائل، والصحف.

المصادر الثانوية: مثل الكتب والدراسات التي تحلل الأحداث.

الميزات:

يساعد في فهم السياقات التاريخية وتأثيرها على الحاضر.

يعزز من القدرة على التعلم من الأخطاء الماضية.



المنهجيات المستخدمة في دراسة العلوم الإنسانية والاجتماعية

5. المنهج الإثنوغرافي

تعريف: دراسة الثقافات والمجتمعات من خلال الانغماس في الحياة اليومية للأفراد.
أدوات البحث:

الملاحظة المشاركة: انضمام الباحث إلى المجتمع لفهم ثقافته.

المقابلات المفتوحة: جمع المعلومات من أفراد المجتمع بطريقة غير رسمية.
الميزات:

يوفر فهماً عميقاً للسياقات الثقافية.

يمكن أن يكشف عن القيم والمعتقدات التي قد لا تكون واضحة من خلال الأساليب الأخرى.

المنهجيات المستخدمة في دراسة العلوم الإنسانية والاجتماعية

6. المنهج التحليلي

تعريف: يركز على تحليل الأفكار والنظريات والأساليب الفلسفية.

أدوات البحث:

النقد الفلسفي: تحليل وتقييم المفاهيم والنظريات.
تحليل النصوص: دراسة النصوص الأدبية والفلسفية لفهم المعاني العميقة.

الميزات:

يعزز من التفكير النقدي والفهم العميق للأفكار.
يساعد في تطوير نظريات جديدة.



المنهجيات المستخدمة في دراسة العلوم الإنسانية والاجتماعية

7. المنهج المقارن

تعريف: مقارنة بين ظواهر أو ثقافات مختلفة لفهم الفروق والتشابهات.

أدوات البحث:

دراسات الحالة: تحليل حالات معينة لمقارنة النتائج.

تحليل البيانات الثقافية: دراسة البيانات من ثقافات مختلفة.

الميزات:

يساعد في فهم التنوع الثقافي والاختلافات الاجتماعية. يعزز من القدرة على رؤية الأنماط العالمية.



ما هو المنهج الذي يتطلب من الباحث الانغماس في المجتمع المدروس؟

A) المنهج التاريخي

B) المنهج المقارن

C) المنهج الإثنوغرافي

D) المنهج الكمي

الإجابة: C

أي من هذه الأدوات تستخدم في المنهج النوعي؟

A) الاستبيانات

B) التحليل الإحصائي

C) المقابلات

D) التجارب المعملية

الإجابة: C



التطبيقات العملية للعلوم الإنسانية والاجتماعية

تتجاوز العلوم الإنسانية والاجتماعية مجرد الدراسة الأكاديمية، حيث تلعب دورًا حيويًا في العديد من المجالات العملية. إليك بعض التطبيقات العملية لهذه العلوم:

1. التعليم

تطوير المناهج: تُستخدم الأبحاث في العلوم الإنسانية والاجتماعية لتصميم مناهج تعليمية تتناسب مع احتياجات الطلاب.

استراتيجيات التعلم: تساعد في فهم كيفية تعلم الأفراد، مما يساهم في تطوير طرق تدريس فعالة تعزز من الفهم والتحصيل العلمي.

2. الصحة النفسية

العلاج النفسي: تُستخدم مفاهيم من علم النفس لفهم وعلاج الاضطرابات النفسية.

برامج الدعم: تطوير برامج تهدف إلى تحسين الصحة النفسية، مثل مجموعات الدعم والورش التفاعلية.

التطبيقات العملية للعلوم الإنسانية والاجتماعية

3. السياسة العامة

تحليل السياسات: تُستخدم العلوم الاجتماعية لتقييم فعالية السياسات الحكومية وتقديم توصيات لتحسينها.

تطوير استراتيجيات: يساعد الباحثون في تصميم استراتيجيات لمعالجة القضايا الاجتماعية مثل الفقر والتمييز.

4. العمل والعلاقات المهنية

إدارة الموارد البشرية: تُستخدم مفاهيم علم النفس الاجتماعي لتحسين بيئات العمل وتعزيز التعاون بين الفرق.

تدريب الموظفين: تطوير برامج تدريبية تستند إلى الأبحاث لفهم ديناميكيات العمل وزيادة الإنتاجية.

التطبيقات العملية للعلوم الإنسانية والاجتماعية

5. الإعلام والتواصل

تحليل المحتوى: تُستخدم العلوم الإنسانية لتحليل تأثير وسائل الإعلام على الرأي العام والثقافة.

التواصل الفعال: تطوير استراتيجيات للتواصل الفعال بين الأفراد والمجتمعات بناءً على فهم سلوكيات التواصل.



6. التنمية المستدامة

تحليل السلوكيات: دراسة الممارسات الثقافية والاجتماعية لفهم كيف يمكن تغيير السلوكيات لتحقيق أهداف التنمية المستدامة.

التثقيف البيئي: تصميم برامج تعليمية تعزز من الوعي البيئي وتغيير سلوكيات الأفراد نحو الاستدامة.

التطبيقات العملية للعلوم الإنسانية والاجتماعية

7. الأبحاث الاجتماعية

دراسات الحالة: تُستخدم في دراسة الظواهر الاجتماعية مثل الهجرة، العنف، والتمييز، مما يساعد في تقديم حلول فعالة.

استطلاعات الرأي: جمع البيانات حول آراء المجتمع حول قضايا معينة، مما يساهم في فهم توجهات الرأي العام.

8. الثقافة والفنون

الفنون الأدائية: تساهم في تعزيز الفهم الثقافي من خلال الفنون، مثل المسرح، الشعر، والرواية.

التراث الثقافي: دراسة وحفظ التراث الثقافي والتاريخي لتحسين الفهم الجماعي للهوية.

التطبيقات العملية للعلوم الإنسانية والاجتماعية

9. الأنثروبولوجيا الثقافية

توجيه السياحة: استخدام الأبحاث لفهم الثقافات المحلية وتعزيز السياحة المستدامة.

حفظ التراث: العمل مع المجتمعات المحلية لحماية التراث الثقافي والفني.

10. البحث العلمي

تطوير النظريات: تساهم الأبحاث في تطوير نظريات جديدة حول السلوك البشري والثقافة.

نشر المعرفة: دعم نشر المعرفة عبر المؤتمرات، المجلات، ووسائل الإعلام الأكاديمية.



صحيح ام خاطئ

تعتبر العلوم الإنسانية والاجتماعية دراسة سلوك الإنسان وثقافته.

الإجابة: صح

المنهج الكمي يعتمد على جمع البيانات النوعية فقط.

الإجابة: خطأ

دراسات حالة في العلوم الإنسانية والاجتماعية

تعتبر دراسات الحالة أداة مهمة لفهم الظواهر الاجتماعية والثقافية بشكل عميق. إليك بعض الدراسات البارزة التي ساهمت في توسيع الفهم في هذا المجال:

1. دراسة حالة "التمييز العنصري في الولايات المتحدة"

السياق: تمحورت حول تأثير التمييز العنصري على حياة الأفراد من أصل أفريقي.

المنهجية: استخدمت المقابلات الشخصية واستطلاعات الرأي لجمع البيانات.

النتائج: أظهرت الدراسة أن التمييز العنصري يؤثر بشكل كبير على الصحة النفسية والفرص الاقتصادية، مما أدى إلى تحسين السياسات العامة لتعزيز المساواة.

2. دراسة حالة "العنف الأسري"

السياق: دراسة عن تأثير العنف الأسري على الأطفال والعائلات.

المنهجية: تم استخدام الملاحظات والمقابلات مع الضحايا والعاملين في مجال الدعم.

النتائج: أظهرت الدراسة أن العنف الأسري له آثار طويلة الأمد على الصحة النفسية للأطفال، مما أدى إلى تطوير برامج دعم أسرية.

3. دراسة حالة "الهوية الثقافية في المجتمعات المهاجرة"

السياق: دراسة عن كيفية حفاظ المهاجرين على هويتهم الثقافية في بلد جديد.

المنهجية: استخدمت المقابلات والملاحظة المشاركة لجمع البيانات.

النتائج: أظهرت الدراسة أن المهاجرين يمارسون استراتيجيات متعددة للاحتفاظ بهويتهم الثقافية، مما يعزز من تنوع المجتمع.

. دراسة حالة "التأثيرات النفسية للحرب"

السياق: دراسة في مناطق النزاع ونتائج الحرب على الصحة النفسية للأفراد.

المنهجية: تم استخدام المقابلات مع الناجين من النزاعات.

النتائج: كشفت الدراسة عن معدلات مرتفعة من الاكتئاب والقلق بين الناجين، مما أدى إلى زيادة الوعي بأهمية

الدعم النفسي.

5. دراسة حالة "التحولات الثقافية في المجتمعات التقليدية"

السياق: دراسة عن تأثير العولمة على الثقافات التقليدية في المجتمعات الريفية.

المنهجية: استخدمت الملاحظات والمقابلات مع أفراد المجتمع.

النتائج: أظهرت الدراسة أن العولمة تؤدي إلى تغييرات في العادات والممارسات الثقافية، مما يستدعي جهود

الحفاظ على التراث الثقافي.



6. دراسة حالة "تأثير وسائل التواصل الاجتماعي على العلاقات الاجتماعية"

السياق: دراسة حول كيفية تأثير وسائل التواصل الاجتماعي على العلاقات بين الأفراد.

المنهجية: استخدمت استطلاعات الرأي والمقابلات.

النتائج: أظهرت الدراسة أن وسائل التواصل الاجتماعي تعزز من العلاقات بين الأفراد ولكن يمكن أن تؤدي أيضاً إلى

العزلة الاجتماعية.

7. دراسة حالة "تغير المناخ واستجابته الاجتماعية"

السياق: دراسة حول كيف يؤثر تغير المناخ على المجتمعات المحلية.

المنهجية: استخدمت مقابلات وملاحظات مع المجتمعات المتأثرة.

النتائج: كشفت الدراسة عن تزايد الوعي بأهمية الاستدامة والتعاون المجتمعي لمواجهة تحديات تغير المناخ.



تطبيقات

أي من هذه العبارات صحيحة عن الصحة النفسية؟

A) لا علاقة لها بالعلوم الاجتماعية

B) هي جزء من العلوم الإنسانية

C) تتعلق فقط بالأدوية

D) لا تؤثر على الحياة اليومية

الإجابة: B



ما هو أحد استخدامات العلوم الإنسانية والاجتماعية في السياسة العامة؟

A) تطوير ألعاب الفيديو

B) تقييم فعالية السياسات الحكومية

C) كتابة الروايات

D) إنشاء مواقع الويب

الإجابة: B



https://www.youtube.com/watch?v=H3tQnGgYZ8g	ما هي العلوم الانسانية
https://www.youtube.com/watch?v=tpTae0waY60	العلوم الانسانية والاجتماعيه
https://www.youtube.com/watch?v=TKdKDskaj4Y	ما دور العلوم الإنسانية في إصلاح الواقع
https://www.youtube.com/watch?v=oDAWNVGg-RQ	لماذا لا نستفيد كثيرا من العلوم الاجتماعية في فهم واقعنا؟
https://www.youtube.com/watch?v=NZyOkeD-0i8	مداخل معرفية - مدخل إلى العلوم الاجتماعية
https://www.youtube.com/watch?v=3Uh33HFYQLU	المحاضرة (1) مدخل إلى العلوم الإنسانية

<p>https://www.scribd.com/document/612965927/%D9%D8%AF%D8%AE%D9%84-%D8%A5%D9%84%D9%89-%D8%A7%D9%84%D8%B9%D9%84%D9%88%D9%85-%D8%A7%D9%84%D8%A5%D9%86%D8%B3%D8%A7%D9%86%D9%8A%D8%A9</p>	<p>مدخل إلى العلوم الإنسانية</p>
<p>https://www.goodreads.com/book/show/17454987</p>	<p>مدخل لتكوين طالب العلم في العلوم الإنسانية</p>
<p>https://www.goodreads.com/book/show/20627047</p>	<p>الثقافات الثلاث: العلوم الطبيعية والاجتماعية والإنسانيات في القرن الحادي والعشرين</p>

شكرا لكم