

إسم المادة:

مناهج البحث فى علم النفس

إسم الدكتوراه: سماح ابراهيم

التخصص: بكالوريوس علم النفس

المخرجات المتوقعة

1. فهم الأنواع المختلفة من المناهج

التعرف على المناهج المختلفة (التجريبي، الوصفي، الارتباطي، الكيفي، التاريخي) وفهم خصائص كل منها.

2. تطوير مهارات البحث

اكتساب مهارات تصميم الدراسات، بما في ذلك صياغة الفرضيات، واختيار المتغيرات، وتحديد العينة.

3. تحليل البيانات

القدرة على استخدام الأدوات الإحصائية لتحليل البيانات الكمية، أو تقنيات التحليل النوعي لفهم البيانات غير الكمية.

المخرجات المتوقعة

4. تقييم الأبحاث السابقة

القدرة على قراءة وتقييم الدراسات النفسية السابقة، وفهم أساليبها ونتائجها.

5. تطبيق المعرفة في السياقات العملية

تطبيق المناهج البحثية في مجالات مثل العلاج النفسي، التعليم، أو البحث الأكاديمي.

6. تنمية التفكير النقدي

تعزيز القدرة على التفكير النقدي من خلال تحليل المناهج والأساليب المستخدمة في الأبحاث.

7. التواصل الفعال

تطوير مهارات الكتابة الأكاديمية والعرض لتقديم الأبحاث النفسية بوضوح وفعالية.

المخرجات المتوقعة

8. فهم القضايا الأخلاقية

التعرف على القضايا الأخلاقية المرتبطة بالبحث في علم النفس، وكيفية التعامل معها.

9. تطوير الاستنتاجات النظرية

القدرة على استنتاج نظريات جديدة أو تعديل النظريات الموجودة بناءً على نتائج البحث.

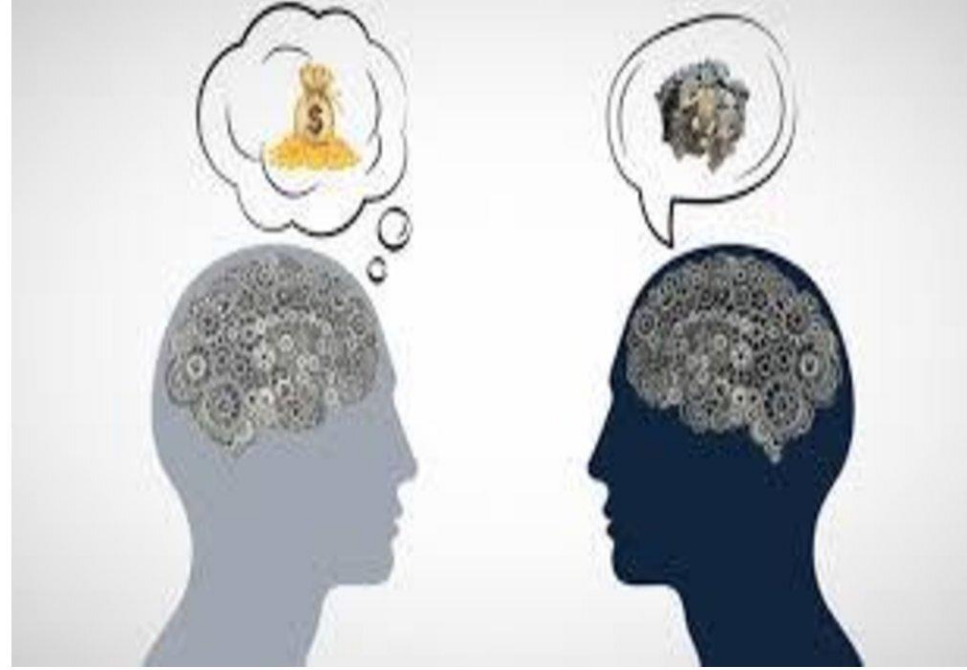
10. الإسهام في المعرفة النفسية

المساهمة في تطوير المعرفة النفسية من خلال إجراء أبحاث جديدة أو تحسين الممارسات الحالية.



المحاور الاساسيه

المنهج التجريبي
المنهج الوصفى التحليلي
منهج الملاحظة
المنهج التتبعي
المنهج الارتباطي
اسئله واجوبه



مقدمه
خطوات المنهج العلمى
مناهج البحث فى علم النفس
منهج الاستبطان
منهج شبه تجريبي
المنهج الاكلينكى

مقدمه عن مناهج البحث في علم النفس

تمهيد: ليكن أي علم موضوعيا لابد من توفر عاملان رئيسيان هما موضوع ومنهج أو طريقة متبعة في دراسة هذا لموضوع بهدف الوصول إلى حقائق فاعلم يهتم بصياغة القوانين في مجال معين ،

فالقوانين تفسر الظواهر والمنهج هو الأسلوب الذي يوصل إلى هذه القوانين ، ولكل علم من العلوم ميدانه وطبيعته الخاصة و الظواهر المعينة التي يدرسها ولذا فان لكل علم له مناهج بحث خاصة تخضع بوجه عام إلى القواعد العامة للمنهج العلمي

وفي هذا السياق نشير إلى علينا أن نراعى إتباع الخطوات الأساسية للمنهج العلمي



1. أولاً - خطوات المنهج العلمي :

1 - تحديد موضوع البحث :

يحدد الباحث موضوع بحثه أو يحدد الظاهرة التي يريد دراستها فمثلاً إذا كنا بصدد دراسة ظاهرة التأخر الدراسي عند الأطفال مرحلة الابتدائي فعلياً أن نحدد جوانب المتصلة بهذه الدراسة للطفل المتمدرس .

الظاهرة مثل نسبة الذكاء الأطفال وكفاءة المدرسين وجودة الكتب المدرسية ومدى تعاون الأسرة



تابع خطوات المنهج العلمي

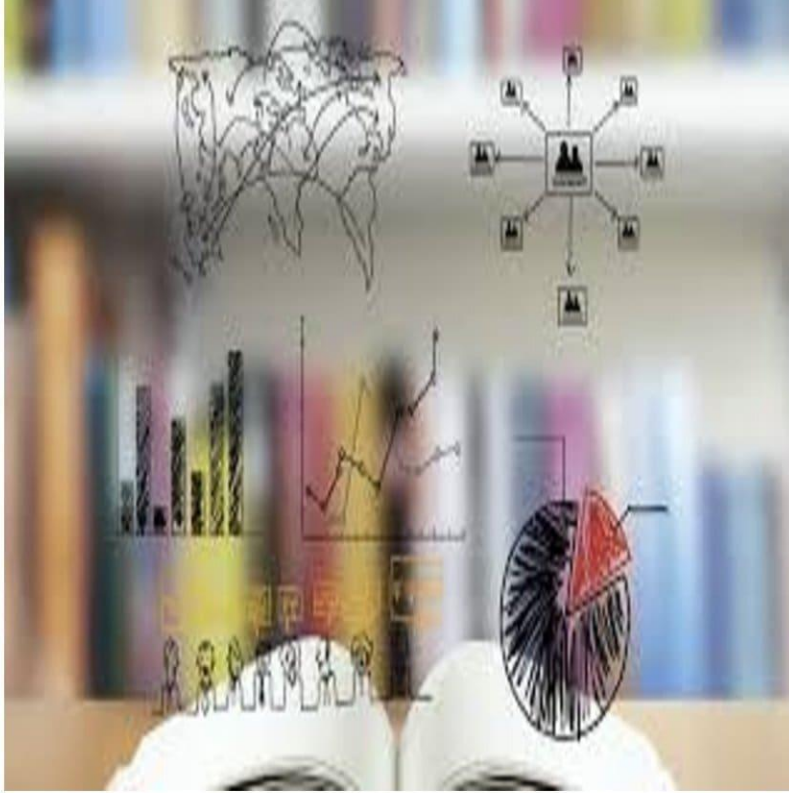
2- تحديد إشكالية موضوع البحث:

يطرح الباحث التساؤل الرئيسي للموضوع البحث وصياغة الأسئلة الفرعية أن أمكن.

3- تحديد فروض البحث:

هنا يختبر الباحث فروض البحث أو لماذا نقوم بهذا البحث على سبيل المثال لاختبار الفرض يقول

الذكاء هو العامل الرئيسي وراء التأخر الدراسي أم أن التأخر الدراسي راجع إلى عدم تعاون الأسرة التلميذ في تهيئة الجو المناسب لتهيئة الدراسة



تابع خطوات المنهج العلمي

4- تحديد عينة البحث:

لدراسه مشكلة التأخير الدراسي ولاختيار العينة التي تمثل المجتمع الأصلي للبحث هي العينة العشوائية . يحدد الباحث المجتمع الأصلي الذي يدرسه وفي مثالنا هذا هو تلاميذ المدارس الابتدائي الذين يعانون من التأخر الدراسي

5- أدوات البحث:

هذه الأدوات قد تكون استبيان – استمارة – الاختبارات النفسية (مثل اختبار الذكاء) – يستعين الباحث بالعديد من الأدوات التي تطبق علي أفراد العينة البحث



تابع خطوات المنهج العلمي

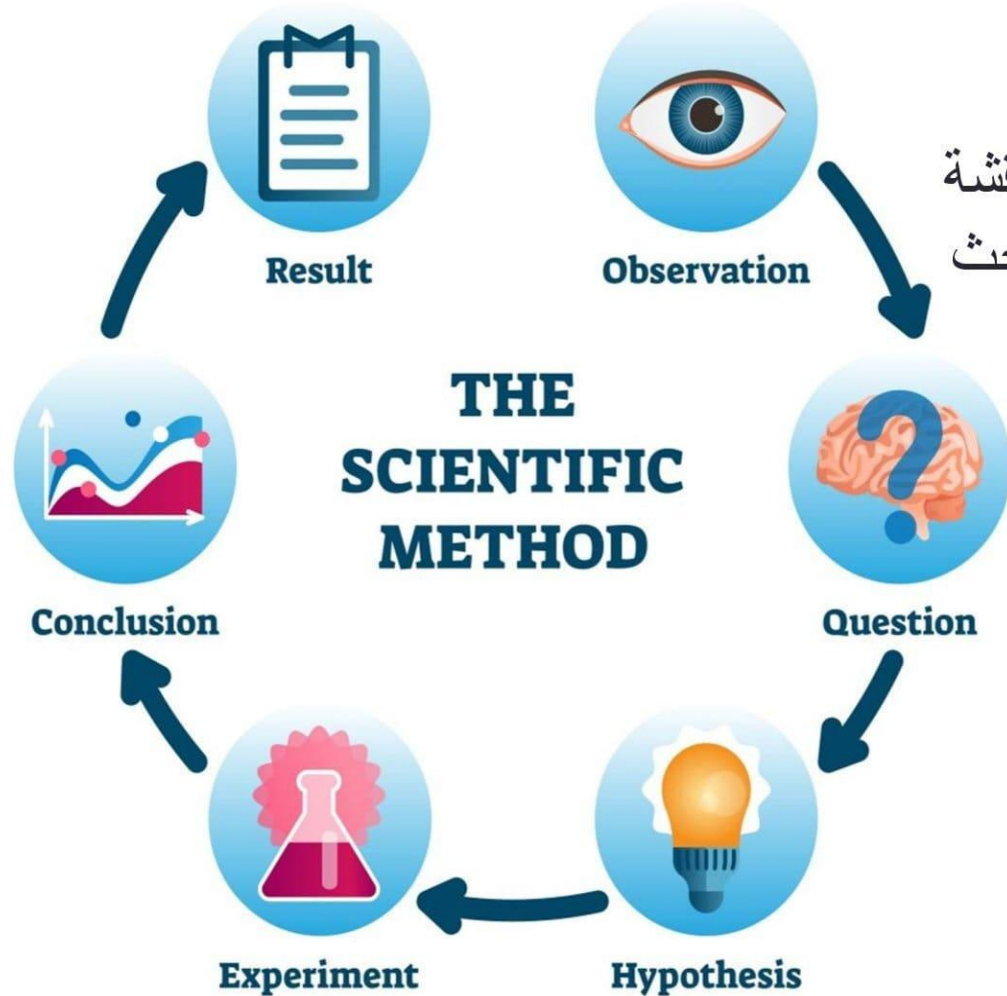
6- الوصول إلى نتائج:

بعد تطبيق أدوات البحث وتجميع وتحليل البيانات يقوم الباحث بعرض ومناقشة النتائج التي تبرهن على صحة الفروض البحث التي وضعها الباحث في البحث

7- تفسير النتائج:

إعطاء الباحث فرصه تبرير النتائج المتحصل عليها وهذا من اجل توضيح أكثر للنتائج المتحصل عليها

وفهم العوامل المرتبطة بهذه النتائج أو المؤدية إليها ومقارنة بين النتائج التي توصل إليها الباحث و النتائج التي توصلوا إليها باحثون آخرون في بحوث أخرى مشابهة له





الأكاديمية العربية الدولية
Arab International Academy

خطوات المنهج العلمي



بعد طرح سؤال، ما هي الخطوة التالية في المنهج العلمي؟

- A) جمع البيانات
- B) وضع فرضية
- C) تحليل البيانات
- D) نشر النتائج

الإجابة الصحيحة: B

ما هي وظيفة الفرضية في المنهج العلمي؟

- A) تقديم نتائج البحث
- B) تقديم تفسير للظواهر
- C) توجيه عملية البحث
- D) جميع ما سبق

الإجابة الصحيحة: D



ثانيا - المناهج المستخدمة في مجال علم النفس :

1- منهج الاستبطان:

ويسمى أيضا منهج الملاحظة الذاتية للفرد لمحتويات شعوره ويقوم على تأمل المرء لذاته وملاحظة الحوادث النفسية وغير ذلك من الخبرات والأحداث كذلك وصف الفرد مشاعر الشعور برؤيه دقيقة وموضوعية . التعب القلق والفرح ... الخ

وهذه الخبرات قد تكون حسية أو عقلية أو انفعالية ثم رواية هذه الخبرات مثال / وصف شخص عندما يراجع الطبيب لما يعانيه من الآم مثل الصداع في الرأس إلى غير ذلك

□ إن الاستبطان يقوم على الخبرة الذاتية للشخص وهذه الخبرة الذاتية يقال أنها ضد ما يتسم به المنهج العلمي من موضوعية ، لأن رواية الخبرة الشعورية أمر شخصي لا يمكن التحقق من موضوعيته.



الخصائص الرئيسية لمنهج الاستبطان

التركيز على التجربة الذاتية:

◦ يستهدف فهم التجارب الداخلية بشكل عميق، مما يساعد في استكشاف الجوانب النفسية التي قد تكون غير مرئية للآخرين.

التأمل الذاتي:

◦ يتطلب من الأفراد التفكير في أفكارهم ومشاعرهم وتقديم وصف دقيق لها.

عدم التدخل الخارجي:

◦ لا يتضمن تدخل الباحث في التجربة، مما يسمح بتوثيق التجارب كما هي.



خطوات البحث باستخدام منهج الاستبطان

اختيار المشاركين:

اختيار أفراد. willing to engage in self-reflection.

توجيه الأسئلة:

توجيه المشاركين ليتأملوا في تجارب معينة أو مشاعر محددة.

جمع البيانات:

تسجيل الملاحظات والتقارير الذاتية للمشاركين حول تجاربهم النفسية





الأكاديمية العربية الدولية
Arab International Academy

تابع منهج الاستبطان (Introspection)

• ○

تحليل البيانات:

○ تحليل المعلومات المستخلصة لفهم الأنماط والأفكار السائدة.

المزايا والعيوب

○ المزايا:

○ يوفر رؤى عميقة حول التجارب النفسية التي قد لا تكون متاحة بطرق بحثية أخرى.

○ يعزز الفهم الشخصي والأفكار الذاتية.



منهج الاستبطان (Introspection)

العيوب:

◦ قد تكون التقارير الذاتية غير موثوقة بسبب التحيز الذاتي أو عدم الوعي الكامل.

◦ يعتمد على قدرة الأفراد على التعبير عن تجاربهم بوضوح.

التطبيقات لمنهج الاستبطان

يستخدم منهج الاستبطان في مجالات متعددة مثل:

◦ الدراسات النفسية لفهم المشاعر والعواطف.

◦ بحوث الإدراك والوعي.

◦ التحليل النفسي لفهم الأنماط السلوكية.



2-المنهج شبه التجريبي في علم النفس

هو نوع من المناهج البحثية التي تستخدم لدراسة الظواهر النفسية بطرق تسمح للباحثين بفحص العلاقات بين المتغيرات دون السيطرة الكاملة على الظروف التجريبية. يتميز هذا المنهج بعدة جوانب:

عدم السيطرة الكاملة: لا يتمكن الباحث من التحكم في جميع المتغيرات كما في التجارب المعملية، مما يجعل النتائج تعتمد على السياق الطبيعي الذي يتم فيه جمع البيانات.



التطبيق العملي للمنهج شبه التجريبي:

يستخدم هذا المنهج غالبًا في البيئات الطبيعية مثل المدارس أو أماكن العمل، حيث يكون من الصعب أو غير الأخلاقي إجراء تجارب تجريبية صارمة.

جمع البيانات: يمكن استخدام أساليب متعددة لجمع البيانات مثل الاستبيانات، الملاحظات، والمقابلات.

تحليل البيانات: يعتمد تحليل البيانات على الإحصائيات الوصفية والتحليل الإحصائي لاختبار الفرضيات وتحديد العلاقات بين المتغيرات.

المرونة: يتيح للباحثين تعديل تصميم الدراسة بناءً على الملاحظات الأولية أو الظروف المتغيرة. هذا المنهج مفيد في دراسة الظواهر النفسية المعقدة، ولكنه يحمل أيضًا بعض القيود، مثل صعوبة تحديد العلاقات السببية بدقة.



ما هو الغرض الرئيسي من منهج الاستبطان في علم النفس؟

- A) دراسة سلوكيات الآخرين
- B) فهم التجارب الداخلية للفرد
- C) قياس المتغيرات الكمية
- D) تحليل البيانات الإحصائية

الإجابة الصحيحة: B

ما هي إحدى العيوب المحتملة للمنهج شبه التجريبي؟

- A) إمكانية استنتاج السببية بوضوح
- B) عدم وجود ضوابط كافية على المتغيرات الخارجية
- C) استخدام بيانات كمية
- D) استقراء النتائج من عينات صغيرة

الإجابة الصحيحة: B



3- المنهج الإكلينيكي:

يستخدم في تشخيص وعلاج الأفراد الذين يعانون من اضطرابات نفسية أو انحرافات جنسية أو خلقية أو مشكلات سوء التوافق وأهم الوسائل المستخدمة في هذا المنهج ما يلي :

☐ دراسة حالة

☐ المقابلة

☐ القياس السيكولوجي وتطبيق الاختبارات النفسية

☐ دراسة ألعاب الأطفال يكتشف باللعب حياة الطفل دوافعه الشعورية وللاشعورية كذلك عن طريق اللعب

يتم كشف المتاعب النفسية للطفل وعلاجها ولذلك نجد قاعات العلاج و العيادات النفسية الحديثة للأطفال تحتوي على ألعاب ودمى تمثل أعضاء الأسرة وألعاب مختلفة أخرى



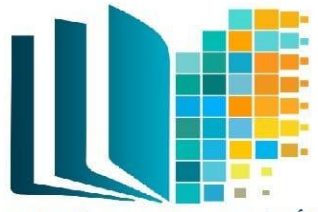
تابع المنهج الإكلينيكي في علم النفس

هو نهج يركز على دراسة الأفراد بشكل شامل ودقيق، ويهدف إلى فهم المشكلات النفسية والسلوكية التي يواجهها الأفراد. يتضمن هذا المنهج عدة جوانب مهمة:

التقييم الشامل: يقوم الأخصائي النفسي بتقييم الحالة النفسية للفرد من خلال أدوات متنوعة مثل المقابلات، الاختبارات النفسية، والملاحظات السريرية.

التشخيص: يسعى المنهج الإكلينيكي إلى تشخيص الاضطرابات النفسية بناءً على المعايير المتعارف عليها في الأدلة التشخيصية مثل DSM-5.





الأكاديمية العربية الدولية
Arab International Academy

تابع المنهج الاكلينيكي

العلاج: يركز على تطوير استراتيجيات علاجية فردية تتناسب مع احتياجات المريض، بما في ذلك العلاجات النفسية مثل العلاج السلوكي المعرفي، العلاج النفسي الديناميكي، وغيرها. التفاعل الشخصي: يعتمد على العلاقة بين المعالج والمريض، حيث تعتبر هذه العلاقة عنصرًا مهمًا في عملية التعافي.

البحث والتطبيق: يساهم المنهج الإكلينيكي في تطوير المعرفة النفسية من خلال الأبحاث السريرية وتطبيق النتائج في الممارسة العملية.

المرونة: يتمتع بمرونة في استخدام تقنيات وأساليب مختلفة حسب حالة الفرد ومتطلباته. هذا المنهج يعتبر أساسيًا في مجال الصحة النفسية، حيث يساعد على توفير رعاية مخصصة للمصابين باضطرابات نفسية.



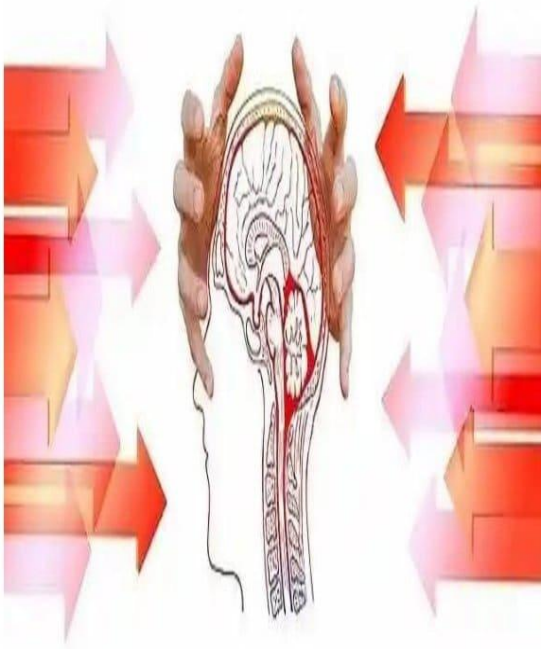
4-المنهج التجريبي في علم النفس

هو أسلوب بحثي يُستخدم لدراسة العلاقات السببية بين المتغيرات. يعتمد هذا المنهج على تصميم تجارب يتم فيها التحكم في المتغيرات المدروسة. إليك بعض النقاط الرئيسية حول هذا المنهج:

الخصائص الرئيسية للمنهج التجريبي

التحكم في المتغيرات:

يتضمن التحكم في المتغيرات المستقلة والتابعة لضمان دقة النتائج.



تابع المنهج التجريبي

تعيين المشاركين عشوائياً:

◦ يُخصص المشاركون بشكل عشوائي إلى مجموعات تجريبية وضابطة، مما يقلل من

التحيز.

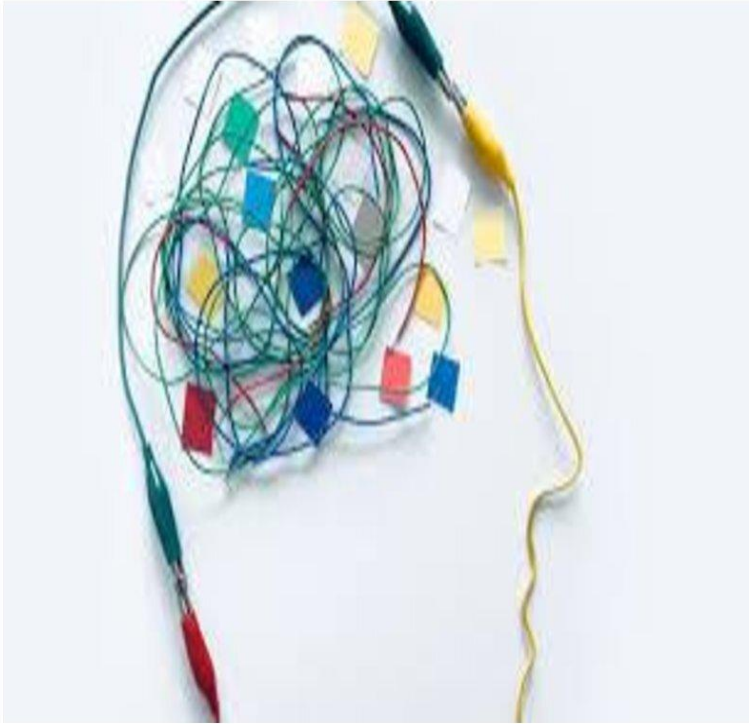
إجراء التجارب:

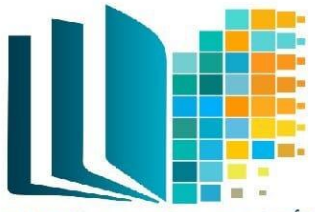
◦ يتم إجراء تجارب لتحديد تأثير المتغير المستقل على المتغير التابع.

خطوات البحث باستخدام المنهج التجريبي

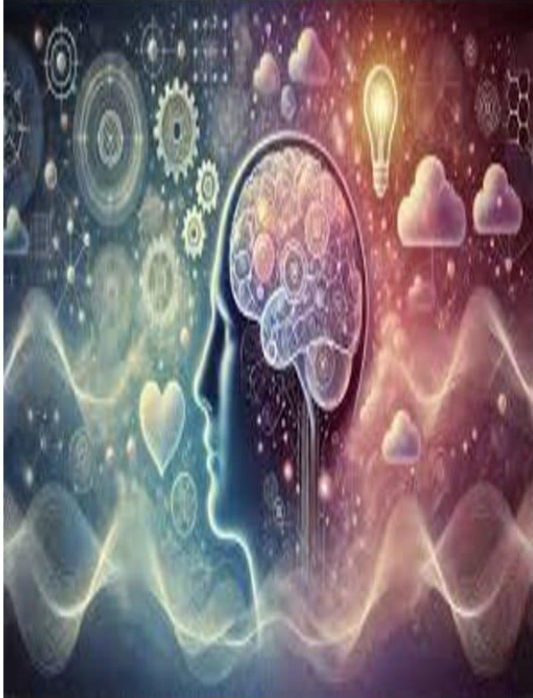
1. تحديد الفرضية:

◦ صياغة فرضية واضحة حول العلاقة المتوقعة بين المتغيرات.





الأكاديمية العربية الدولية
Arab International Academy



تابع المنهج التجريبي

2. اختيار المتغيرات:

تحديد المتغير المستقل (الذي يتم تغييره)

◦ والمتغير التابع (الذي يتم قياسه).

◦ مع عزل المتغيرات الدخيلة

3- تعيين المجموعات:

◦ تخصيص المشاركين بشكل عشوائي إلى مجموعة تجريبية (تتعرض للتدخل) ومجموعة ضابطة (لا تتعرض للتدخل).

◦ 3. إجراء التجربة:

◦ تنفيذ التجربة وجمع البيانات عن النتائج.

4. تحليل البيانات:

◦ استخدام الأساليب الإحصائية لتحليل البيانات وتحديد ما إذا كانت النتائج تدعم الفرضية.

تابع المنهج التجريبي

العيوب:

- قد تكون التجارب غير ممكنة في بعض السياقات (مثل الدراسات الأخلاقية).
- قد تفتقر التجارب إلى الصلاحية الخارجية إذا كانت بيئة البحث غير طبيعية.

التطبيقات

- يستخدم المنهج التجريبي في مجالات متعددة مثل:
- دراسة تأثير العوامل النفسية على السلوك.
- تقييم فعالية العلاجات النفسية.
- تحليل تأثيرات البرامج التعليمية على التحصيل الأكاديمي.





الأكاديمية العربية الدولية
Arab International Academy

ضع علامه صح او خطأ:

المنهج الإكلينيكي يركز على تقييم وعلاج الأفراد الذين يعانون من اضطرابات نفسية.

صح

المنهج التجريبي لا يتطلب وضع فرضيات مسبقة.

خطأ



5- المنهج الوصفي التحليلي:

يستخدم على نطاق واسع في علم النفس وبواسطته نحصل على الكثير من المعلومات و البيانات، ويتعدى جمع المعلومات إلى ربطها مع بعضها ومعرفة الاسباب المؤدية إلى ذلك أي هذه الظاهرة (يقدم معلومات حول العلاقة بين متغيرين أو أكثر) وعلى الباحث تتبع خطوات المنهج البحث العلمي المنصوص عليها



- ☐ تحديد الإشكالية (ضبط المتغيرات)
- ☐ استطلاع الميدان و اللجوء إلى دراسات سابقة ومشابهة
- ☐ صياغة الفروض بعناية ودقة
- ☐ التعرف وتحديد مجتمع الدراسة بحيث يمثل المجتمع الأصلي للدراسة

تابع المنهج الوصفي التحليلي:

- ☐ إعداد وسائل جمع البيانات (استبيان- مقابلة -اختبارات نفسية ...الخ) وتطبيقها على العينة
- ☐ عرض البيانات وتبويبها في جداول ومنحنيات بيانية
- ☐ تحليل وتفسير النتائج بواسطة الأسلوب الإحصائي المناسب ومقارنتها بنتائج دراسات أخرى في نفس السياق
- ☐ تقديم توصيات واقتراحات وكما يستخدم المنهج الوصفي عدة أشكال منها (الدراسة المسحية – الدراسة التتبعية – دراسة حالة)
الخصائص الرئيسية للمنهج الوصفي
- عدم التدخل:

لا يتضمن تدخل الباحث في الظروف أو المتغيرات المدروسة، مما يسمح بدراسة الظواهر كما هي في الواقع.



تابع المنهج الوصفي التحليلي:

جمع البيانات:

يتم جمع البيانات من خلال وسائل متعددة مثل الاستبيانات، المقابلات، والملاحظات.

تحليل البيانات:

يستخدم الباحثون تقنيات تحليلية لتفسير البيانات المجمعة، مثل التحليل الإحصائي أو التحليل النوعي.



أنواع المنهج الوصفي

دراسات الحالة:

تُدرس حالات فردية بشكل مفصل لفهم الظواهر النفسية بشكل أعمق.

المسوحات:

تُستخدم لجمع بيانات من مجموعة كبيرة من الأفراد حول أفكارهم، مشاعرهم، وسلوكياتهم. الملاحظات تتضمن ملاحظة سلوك الأفراد في بيئات طبيعية أو مهياة وتحليل تلك السلوكيات.

تابع المنهج الوصفي التحليلي:

المزايا والعيوب

المزايا:

يوفر معلومات غنية حول الظواهر النفسية.
يساعد في اكتشاف أنماط وسلوكيات جديدة.

العيوب:

لا يمكن استخدامه لتحديد العلاقات السببية.
قد يتأثر بالتحيزات الشخصية للباحث.

التطبيقات

دراسة السلوك الاجتماعي.
تحليل مشاعر الأفراد في مواقف معينة.
تقييم فعالية البرامج النفسية.

بهذه الطريقة، يُعتبر المنهج الوصفي أداة قيمة لفهم الظواهر النفسية في سياقاتها الطبيعية





اختر:

ما الهدف الرئيسي من المنهج التجريبي؟

A) وصف الظواهر

B) تحليل العلاقات

C) تحديد العلاقات السببية

D) جمع البيانات النوعية

الإجابة الصحيحة: C

أي من المناهج التالية يعتمد على جمع البيانات من العينات الكبيرة باستخدام الاستبيانات؟

A) المنهج التجريبي

B) المنهج الوصفي

C) المنهج الكيفي

D) المنهج الإكلينيكي

الإجابة الصحيحة: B

6- منهج الملاحظة:

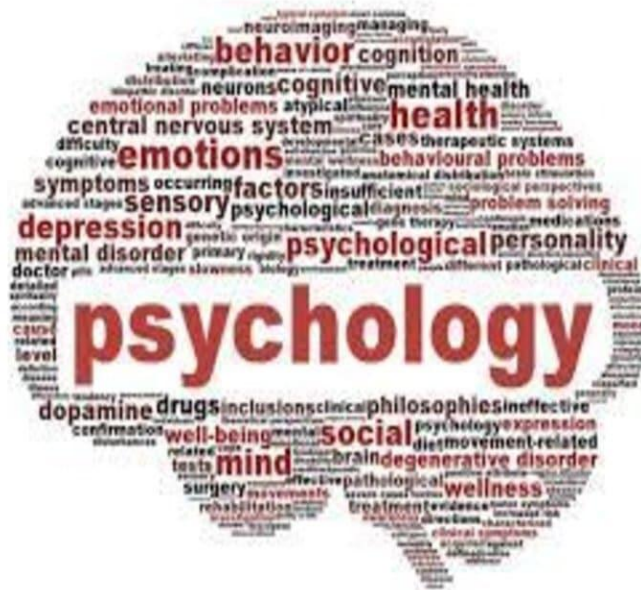
هو منهج بحثي يركز على الملاحظة الموضوعية حيث يستخدم على نطاق واسع في علم النفس ، وضروريا أن تكون علمية وموضوعية وهادفة وتستخدم في تتبع التطورات السلوكية و النفسية ،



ويقوم الباحث بمراقبة الظاهرة السلوكية التي يدرسها أثناء حدوث هذه الظاهرة في تلقائية وعفوية وتسجيل دقيق لكل ما يلاحظ الباحث من ملاحظات تحيط بهذه الظاهرة السلوكية

تابع منهج الملاحظة

وقد يستعين أيضا بأجهزة ومن الأمثلة التي يطبق فيها هذا المنهج. التسجيل الصوتي أو الصورة ، كما يحتاج المنهج الملاحظة إلى تدريب شاق ومجهود كبير من الباحث ،



- ☐ دراسة سلوك الحيوان مثل السلوك الاجتماعي الذي يعيش فيه هذا الحيوان
 - ☐ دراسة السلوك الاجتماعي عند الأطفال من حيث اللعب و المشاركة في
- التوصل الاجتماعي**



الأكاديمية العربية الدولية
Arab International Academy

تابع منهج الملاحظة

يقوم هذا المنهج الملاحظة على طريقة العينات الزمنية بتحديد فترات الزمنية كملاحظة ظاهرة معينة وذلك اقتصاد للوقت والجهد بوضع جول زمني من أجل تحديد المشكلة والمتغيرات



. الباحث في تتبع الظاهرة من المستحسن أن لا يشعر المفحوص بأنه موضوع دراسة ويعاب على الملاحظة ولا يتمكن الباحث من استعادة الظاهرة مرة ثانية .

اختر:

أي من المناهج التالية يستخدم غالباً في دراسة سلوكيات الأطفال في البيئات الطبيعية؟

- A) المنهج التجريبي
- B) المنهج الوصفي
- C) المنهج الكمي
- D) المنهج الإكلينيكي

الإجابة الصحيحة: B

ضع علامة صواب او خطأ :-

المنهج التجريبي يهدف إلى تحديد العلاقات السببية بين المتغيرات.
صح

المنهج الوصفي يعتمد على التحكم في المتغيرات.
خطأ



7- المنهج التتبعي :

يقوم المنهج التتبعي على تتبع نمو ظاهرة نفسية معينة خلال المراحل العمرية المختلفة وما يصاحب هذا النمو من أعراض ومشكلات نفسية أو تتبع دراسة حالة سلوكية معينة لأطفال ذوي سلوك مضطرب أو عدواني



أو تتبع دراسة حالة مريض تتبع مراحل حياته وأزمات التي تعرض لها وهو منهج يتطلب تأمل و صبرا من الباحث لأن البحث يستغرق مدة طويلة من الزمن
ومن الدراسات الكلاسيكية الشهيرة التي استخدمت المنهج التتبعي دراسة ترمان وهو عالم نفسي امريكي شهير

تابع المنهج التتبعي :

قام بدراسة على عينة من 1500 أطفال من ذوي الذكاء الرفيع من الجنسين تتراوح أعمارهم

بين 4-5 سنين حيث تتبعهم الباحث خلال سنوات الطفولة و المراهقة ثم الرشد

وقد تبين في هذه الدراسة انهم أكثر نجاحا من غيرهم في الدراسة و العمل و الحياة و أصح أجساما وأقوى شخصية وخلق وأكثر توفيق في الحياة الزوجية و الاجتماعية

كانت بدأت هذه الدراسة في 1921 ونشرت نتائجها في مجلدات إلى أن توفي تيرمان



تابع المنهج التتبعي :

المنهج التتبعي هو أحد الأساليب البحثية المستخدمة في علم النفس والعلوم الاجتماعية، ويهدف إلى دراسة وتحليل تطور ظاهرة معينة عبر الزمن. يتميز هذا المنهج بعدة جوانب:

1. الدراسة على مدى الزمن: يقوم الباحث بتتبع نفس المجموعة أو الأفراد على فترات زمنية متعددة، مما يساعد في فهم التغيرات في السلوك أو الظواهر النفسية.
2. جمع البيانات المتكررة: يتم جمع البيانات بشكل دوري، مما يسمح بمقارنة النتائج عبر الفترات الزمنية المختلفة.

تابع المنهج التتبعي :

3. تحليل الاتجاهات: يمكن للباحث تحليل الاتجاهات العامة والتغيرات في الظواهر النفسية،

مما يوفر فهماً أعمق للتطورات والسلوكيات.

4. التطبيقات: يُستخدم المنهج التتبعي في مجالات متعددة، مثل دراسات النمو، الاضطرابات

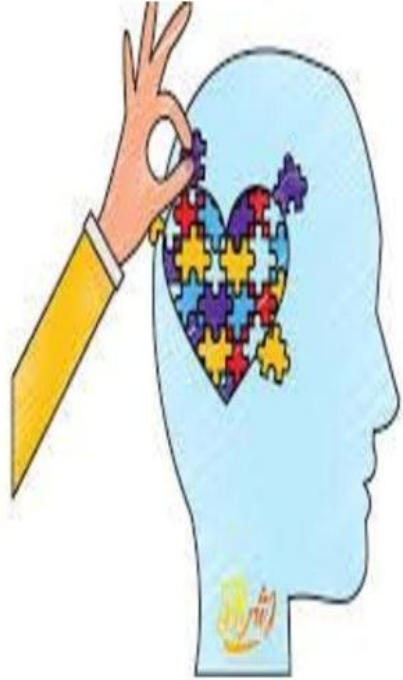
النفسية، والتغيرات السلوكية.

5. تحديد العلاقات السببية: يساعد في فهم كيف تؤثر المتغيرات المختلفة على النتائج عبر

الزمن، مما يعزز القدرة على تحديد العلاقات السببية.

يعتبر المنهج التتبعي أداة قوية لفهم الظواهر النفسية بشكل شامل، لكنه يتطلب وقتاً وجهداً

كبيرين لجمع وتحليل البيانات على مدى فترات طويلة.





الأكاديمية العربية الدولية
Arab International Academy

أي من المناهج التالية يتطلب استخدام عينات عشوائية لضمان عدم التحيز؟

- A) المنهج الكيفي
- B) المنهج التتبعي
- C) المنهج التجريبي
- D) المنهج الوصفي

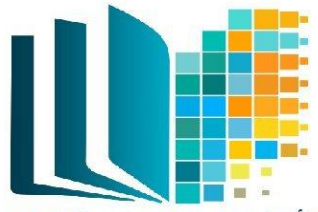
الإجابة الصحيحة: C

ما هي الفائدة الرئيسية من استخدام المنهج التتبعي في الأبحاث النفسية؟

- A) الحصول على بيانات كمية دقيقة
- B) دراسة التغيرات على مدى الزمن
- C) السيطرة على المتغيرات الخارجية
- D) تحليل العينات الكبيرة

الإجابة الصحيحة: B





الأكاديمية العربية الدولية
Arab International Academy

8-المنهج الارتباطي في علم النفس

هو أسلوب بحثي يهدف إلى دراسة العلاقة بين متغيرين أو أكثر، دون التدخل أو التلاعب بأي من هذه المتغيرات. يتميز هذا المنهج بعدة جوانب:

تحليل العلاقات: يركز على فهم كيفية ارتباط المتغيرات ببعضها البعض، مثل العلاقة بين مستوى التوتر والتحصيل الدراسي.

استخدام الإحصاءات: يعتمد على تقنيات إحصائية مثل معاملات الارتباط (مثل معامل بيرسون) لتحديد قوة واتجاه العلاقة بين المتغيرات.



تابع المنهج الارتباطي في علم النفس

عدم وجود تأثير سببي: من المهم أن نفهم أن الارتباط لا يعني السببية؛ فقد يكون هناك متغيرات أخرى تؤثر على العلاقة.

جمع البيانات: يمكن جمع البيانات عن طريق الاستبيانات، الملاحظات، أو السجلات السابقة، مما يتيح للباحث تحليل العلاقات في بيئات طبيعية.

التطبيقات: يُستخدم المنهج الارتباطي في العديد من المجالات، مثل دراسة العلاقات الاجتماعية، الصحة النفسية، والسلوكيات الإنسانية.

يعتبر هذا المنهج مفيداً في تقديم رؤى حول العلاقات بين المتغيرات، لكنه يحتاج إلى مزيد من البحث لفهم الأسباب الكامنة وراء هذه العلاقات





الأكاديمية العربية الدولية
Arab International Academy



ما هو أحد العيوب الرئيسية للمنهج الارتباطي؟

- A) عدم القدرة على تحديد العلاقة بين المتغيرات
- B) إمكانية استنتاج السببية
- C) عدم وجود عشوائية في اختيار المشاركين
- D) استخدام أدوات غير موثوقة

الإجابة الصحيحة: A

ما النوع من البحث الذي يستخدم الملاحظات والتقارير السريرية لتقييم الأفراد؟

- A) المنهج التجريبي
- B) المنهج الإكلينيكي
- C) المنهج الوصفي
- D) المنهج الكمي

الإجابة الصحيحة: B



الأكاديمية العربية الدولية
Arab International Academy

المراجع

عنوان الكتاب	الرابط
مناهج البحث في علم النفس <u>عبد الفتاح محمد دويدار</u>	https://kolalkotob.com/book4373.html
مناهج البحث في علم النفس : حلمي المليجي	https://www.noor-book.com/%D9%83%D8%AA%D8%A7%D8%A8-%D9%85%D9%86%D8%A7%D9%87%D8%AC-%D8%A7%D9%84%D8%A8%D8%AD%D8%AB-%D9%81%D9%8A-%D8%B9%D9%84%D9%85-%D8%A7%D9%84%D9%86%D9%81%D8%B3-pdf
دليل مناهج البحث في علم النفس	https://www.ul.edu.lb/files/announcements/annonce_5_9322_8666.pdf

عنوان الفيديو	الرابط
مناهج البحث العلمى فى علم النفس	https://www.youtube.com/watch?v=qKnG45flpRM
المنهج التجريبي فى علم النفس	https://www.youtube.com/watch?v=FHbaeOIAEr0
المنهج الارتباطى	https://www.youtube.com/watch?v=89Q3XXcnxdk
المنهج الوصفى	https://www.youtube.com/watch?v=yd3wWuOzeRY
المنهج الاكلينكى العيادى	https://www.youtube.com/watch?v=dhINq6n1OWY
منهج الاستبطان	https://www.youtube.com/watch?v=xPQFYkljQg4
منهج الملاحظه ودراسه الظواهر النفسيه	https://www.youtube.com/watch?v=Y0WiyVqnsA4

شكرا لكم