

إسم المادة: الرسم الحر

إسم الأستاذة: نور زيتوني

الأكاديمية العربية الدولية – منصة أعد

العنوان: محاور المحاضرة

- ❖ تقنيات الرسم الحر
- ❖ كيفية تحسين مهارات الرسم
- ❖ أهمية الرسم المنظور
- ❖ التناسب
- ❖ التكوين في العمل الفني
- ❖ ما هو التكوين
- ❖ أنواع التكوين
- ❖ استخدام الخطوط والأشكال في التكوين

تقنيات الرسم الحر

تقنيات الرسم الحر

تتنوع وتعتمد على الأسلوب الشخصي للفنان، ولكن هناك بعض التقنيات الشائعة التي يمكن أن تساعد في تحسين مهارات الرسم الحر، ومنها:

الرسم العفوي: استخدام ضربات فرشاة سريعة وغير مقيدة لإنشاء أشكال عفوية. هذا النوع من الرسم يساعد في تحسين التلقائية والقدرة على التعبير.

التظليل: استخدام الظلال والنور لإضفاء عمق على الرسم. يمكن القيام بذلك عن طريق استخدام أقلام رصاص متنوعة أو الفحم.

التكرار: رسم نفس الشكل عدة مرات لتحسين الدقة والكفاءة. يمكن أن يساعد ذلك في تطوير مهارات التنسيق بين اليد والعين.

تقنيات الرسم الحر

الرسم بالأشكال الهندسية : الأشكال المختلفة (مثل الدوائر، المربعات، والخطوط المنحنية) فالأشكال الهندسية هي أساس لكل عنصر من خلالها نضع محاور عناصر لوحتنا من خلال الاشكال الهندسية .

الرسم من الملاحظة : تحسين المهارات من خلال رسم الأشياء الموجودة في البيئة المحيطة، مثل الطبيعة، الأشكال البشرية، أو الأشياء اليومية.

استخدام وسائل متنوعة: تجربة الرسم بالألوان المائية، أقلام الشمع، أو الألوان الزيتية لتنويع التقنيات والأساليب.

تقنيات الرسم الحر

التعبير عن المشاعر: استخدام الألوان والأشكال للتعبير عن المشاعر أو الأفكار، مما يتيح للفنان حرية أكبر في التعبير من خلال الرسم.

الرسم بدون رفع القلم: محاولة الرسم بدون رفع القلم عن الورقة، مما يشجع على التدفق والتلقائية.

كل فنان يمكن أن يطور أساليبه الخاصة حسب اهتماماته وأسلوبه في الإبداع.

كيفية تحسين مهارات الرسم

يمكن تحسين مهارات الرسم الحر من خلال الممارسة المنتظمة.. بعض الخطوات التي قد تساعدك:

الممارسة المستمرة: تخصص وقت يومي للرسم. كلما مارست أكثر، كلما تحسنت مهاراتك.

رسم من الحياة: المحاولة لرسم الأشياء من حولنا، مثل الأشخاص، الطبيعة، والأشياء اليومية. هذا سيساعدك على فهم الأبعاد والظلال.

التجريب: لا تتردد في استخدام مواد مختلفة مثل الفحم، الأقلام الملونة، أو الألوان المائية. التجريب يساعد في اكتشاف أسلوبك الخاص.

التسرع والفوضوية: في الرسم الحر، من المفيد أن تكون عفويًا وألا تخاف من ارتكاب الأخطاء. حاول أن ترسم بشكل سريع دون التركيز على التفاصيل.

كيفية تحسين مهارات الرسم

مراقبة الأعمال الفنية : كيفية التفاعل بين الخطوط والأشكال. محاولة دراسة الأعمال الفنية لمؤلفين وفنانين آخرين وتحليل أسلوبهم وعناصر اللوحة وكيفية استخدام الخطوط والألوان

تعلم أساسيات الرسم: فهم القواعد الأساسية مثل الأبعاد، والمنظور، والتظليل يمكن أن يساعدك في إبداع أعمال أفضل.

التوجه إلى المجتمعات الفنية: انضم إلى مجتمعات فنية أو مجموعات رسم محلية، حيث يمكنك الحصول على الدعم والمشورة.

تحديد أهداف: حدد أهدافًا صغيرة وواقعية لتحقيق تقدم ملحوظ في مهاراتك

أهمية الرسم المنظوري

تطوير المهارات البصرية: يساعد الرسم المنظوري على تحسين قدرة الفنان على رؤية وتحليل الأبعاد والعمق في الأشكال.

تصوير الأبعاد بشكل دقيق: يمكن الفنان من تمثيل العناصر بشكل واقعي، مما يجعل الأعمال الفنية أكثر جاذبية وواقعية.

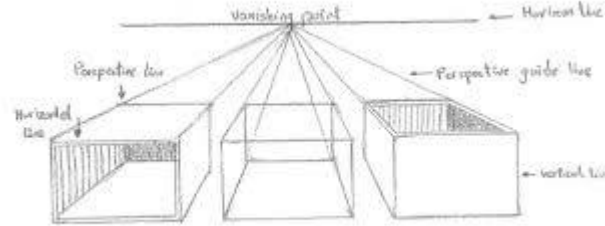
فهم النسب: يعزز فهم الفنان للنسب والتناسب بين الأشكال، مما يساعد في رسم مشاهد أكثر توازنًا.

تحسين التفكير المكاني: يساعد في تحسين القدرة على تصور الأشياء ثلاثية الأبعاد وكيفية تفاعلها في الفضاء.

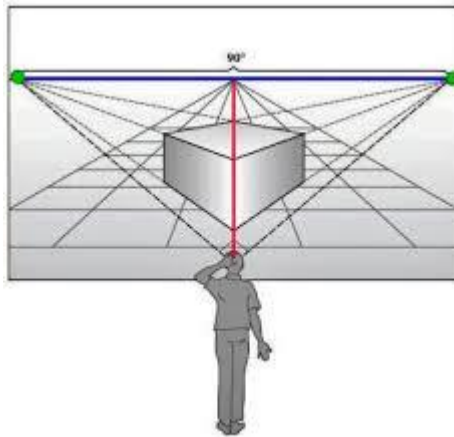
أهمية الرسم المنظوري

زيادة الإبداع: يسمح للمبدعين بتجربة أفكار جديدة، والتجريب بأساليب مختلفة في الرؤية والتكوين.

تطوير أسلوب شخصي: من خلال فهم المنظور، يتمكن الفنان من تطوير أسلوبه الفريد في الرسم. استخدامه في مجالات أخرى: يمكن أن يساعد تعلم الرسم المنظوري في مجالات مثل التصميم الداخلي، الهندسة المعمارية، وتخطيط الألعاب.



التناسب والشكل المنظوري هما مفهومان أساسيان في الرسم ثلاثي الأبعاد. التناسب يتعلق بالعلاقة بين الأبعاد المختلفة للأشكال والأجسام، بينما الشكل المنظوري يعتمد على كيفية رؤية الأشكال من زوايا مختلفة، مما يعطي انطباعاً بالعمق والواقعية. يتم استخدام تقنيات معينة مثل شبكة المنظور لرسم الأشكال بطريقة تظهر كما تبدو للعين.



التكوين في العمل الفني

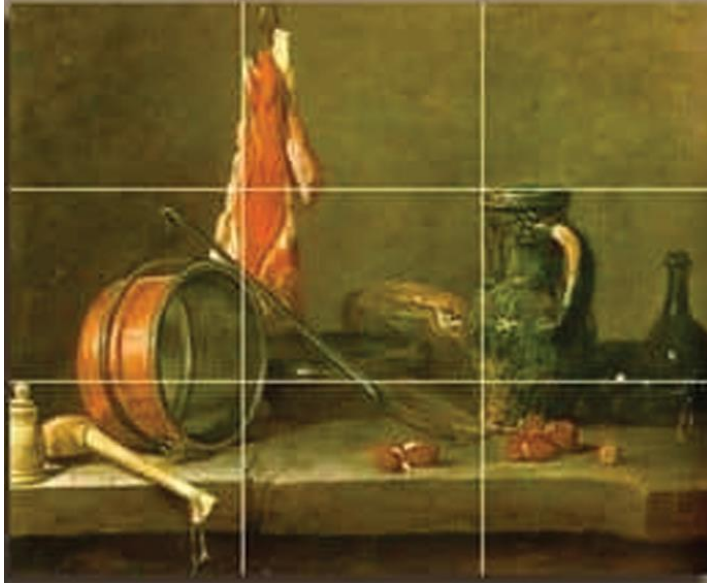
يختلف العمل الفني عن الآخر بناء على تنظيم العناصر التشكيلية

(النقطة والخط واللون والفراغ والشكل والمساحة .)

تجتمع في إطار معين بحيث ينتج عن هذا التنظيم علاقات تحقق بعض القيم الفنية

كالإيقاع والاتزان والوحدة والتنوع والحركة

ما هو التكوين



ما هو التكوين: التكوين هو تنظيم وترتيب العناصر في العمل الفني اما بصرياً إن كان منظراً طبيعياً او حسياً إن كان طبيعة صامتة

أنواع التكوين

أنواع التكوين:

(تكوين افقي ، التكوين الهرمي ، التكوين الانتشاري (الإشعاعي) ،
التكوين العشوائي (غير المنتظم الحر)، التكوين المنحني ، تكوين محوري ،
التكوين القطبي).



استخدام الخطوط والأشكال

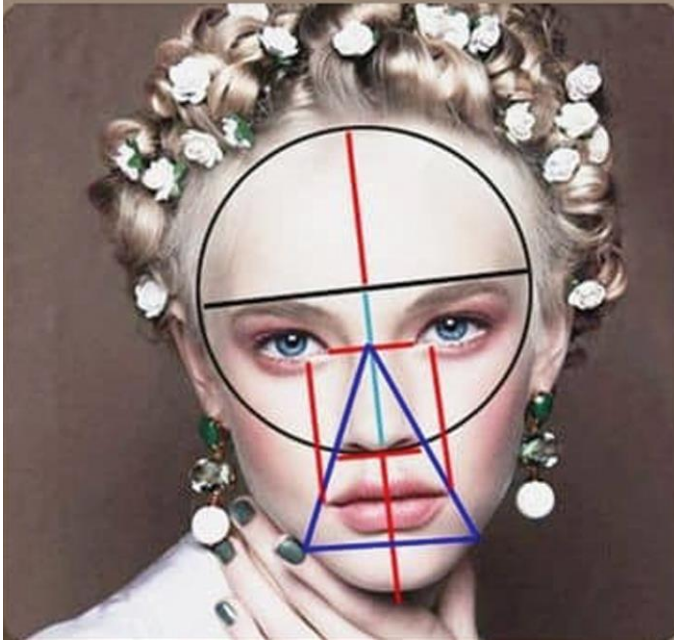
استخدام الخطوط والأشكال الهندسية تساعد في رسم نسب وجه مضبوطة

١ - نرسم دائرة ونقسمها بالعرض الى قسمين متساويين يكون النصف الأعلى للجبين والنصف الأسفل يضم الحاجبين والعينين والأنف

٢ - نقيس مسافة أحد النصفين ونضيف مثلها أسفل الأنف لتعطينا منطقة الشفاه والذقن

٣ - تكون المسافة بين العينين بعرض عين واحدة وهو نفسه عرض الأنف

٤ - لرسم الفم نمد خطين مائلين من أعلى الأنف الى جانبيه ونمدهما الى نهاية الوجه ونغلق الشكل ليعطينا شكل مثلث يكون الأنف في نصفه الأعلى ويكون النصف الأسفل للفم بحيث يكون عرضه أكبر قليلا من عرض الأنف بحيث لو مددنا خطين من زاويتي الفم للعينين لوصلت لثلث العين الأول .



نهاية المحاضرة

شكرا على الاستماع