

المحاضرة الثانية

الرسومات التنفيذية

م. سنا بي او غلو

الأكاديمية العربية الدولية – منصة أعد

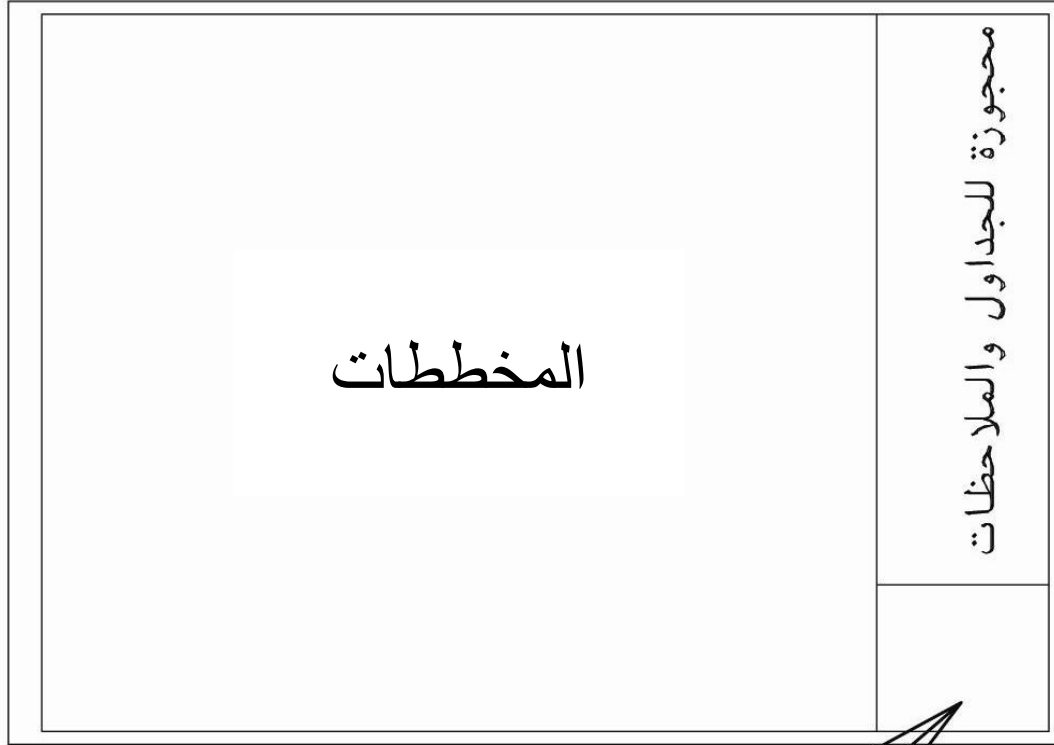
محاور المحاضرة

- تنسيق لوحة المخطط التنفيذي
- اختيار خامات التشطيب
- المخططات التنفيذية للمقاطع

تنسيق لوحة المخطط التنفيذي

نقسم اللوحة لقسمين:

- قسم يمتد على طول اللوحة وبعرض 19 سم،
نخصصه للجدول الرئيسي
- باقي اللوحة للمخططات



19 سم موقع الجدول الرئيسي

تنسيق لوحة المخطط التنفيذي

الجدول الرئيسي:

- اسم المشروع وكافة البيانات عنه وشعار وموقع وعنوان المشروع
- اسم المالك – الطلاب يكتبون اسم الكلية
- اسم المكتب الهندسي وعنوانه وارقامه – الطلاب يكتبون أسمائهم وأرقامهم في الكلية
- اسم اللوحة ومكوناتها (مثلا المخطط التنفيذي للمسقط الأفقي للطابق الأول)
- التاريخ : تاريخ إعداد اللوحة
- سهم الشمال

تنسيق لوحة المخطط التنفيذي

اسم المكتب الاستشاري رمزه وبياناته					
رقم رسم		قسمهم			
رقم قسم المعماري مهندس /		رئيس المشروعات		مدير المكتب الاستشاري	
رقم المشروع		اسم المشروع والمالك			
رقم اللوحة		اسم اللوحة			
نوع اللوحة		التاريخ		مقياس الرسم ... / ١	
م		التعديل		التاريخ	

<p>اسم المكتب الهندسي وشعاره وعنوانه</p>			
<p>اسم المشروع</p>		<p>اسم المضرورة ..</p>	
<p>عنوان المشروع</p>		<p>رقم المشروع</p>	
<p>اسم اللوحة ومكوناتها</p>		<p>اسم اللوحة ..</p>	
<p>اسم اللوحة</p>		<p>رقم اللوحة</p>	
<p>مقياس الرسم</p>		<p>المجموعة المعمارية ..</p>	
<p>١ -</p>		<p>رسم ..</p>	
<p>التاريخ</p>		<p>مهندس ..</p>	
<p></p>		<p>رئيس المجموعة .. يعتمد ..</p>	
<p></p>			

File = Computer No : \ Directory \ File name

أسلوب اختيار خامات التشطيب

عند اختيار مواد التشطيب نأخذ بعين الاعتبار النقاط التالية:

- الوظيفة
- الأمان
- الشكل
- اللون
- الملمس
- أسلوب الصيانة
- التكلفة
- العمر الافتراضي
- الملائمة للبيئة
- توفرها في السوق المحلي

أسلوب اختيار خامات التشطيب

وظائف مواد التشطيب:

1. حماية الهيكل الإنشائي للمبنى من العوامل الجوية ومن المؤثرات الخارجية عنه.
2. تهيئة الفراغات للاستخدام.
3. إعطاء المبنى الشكل الجمالي المطلوب معماريا.

أسلوب اختيار خامات التشطيب

نختار مواد التشطيب بناء على الاعتبارات التالية:

1. اعتبارات وظيفية:

أن تحقق المادة الوظيفة المطلوبة منها من حيث قوة التحمل (أدراج ممرات إلخ)،
والمواصفات الصحية لمقاومة الميكروبات والحشرات (في المشافي والعيادات)،
ومعالجات امتصاص المياه (دورات المياه) والعزل الحراري والصوتي، وامتصاص
الصدمات في الورش ومقاومة العوامل الجوية

أسلوب اختيار خامات التشطيب

نختار مواد التشطيب بناء على الاعتبارات التالية:

2. اعتبارات جمالية:

من حيث اللون والملمس والشكل والموقع لتناسب التصميم الداخلي

أسلوب اختيار خامات التشطيب

نختار مواد التشطيب بناء على الاعتبارات التالية:

3. اعتبارات بيئية:

أن تكون المواد نفسها غير مضرّة بالبيئة، ولا تنبعث منها غازات ضارة عند تعرضها لعوامل الجو أو العوامل المختلفة ويمكن إعادة تدويرها.

أسلوب اختيار خامات التشطيب

نختار مواد التشطيب بناء على الاعتبارات التالية:

4. اعتبارات اقتصادية:

تكون قيمتها المالية متكافئة مع مستوى المبنى ونوعه وقدرة المالك المالية، وطبقا لدراسة جدوى المبنى.

المقطع التنفيذي

المقطع التنفيذي يوضح لنا، نظام الإنشاء المستخدم في المبنى، ونوعية الأسقف المستخدمة، أنواع المواد المستخدمة في البناء، الارتفاعات بين الأدوار والمناسيب المختلفة في المبنى، أماكن الفتحات المختلفة في المبنى، وارتفاع النوافذ والجلسات، توضيح التفاصيل المعمارية المختلفة من كرايش وأدراج وأحواض ودرابزينات وغيرها

المعلومات الأساسية في المقطع التنفيذي

1. المحاور:

ترقم تبعاً لاتجاه القطاع في المسقط.

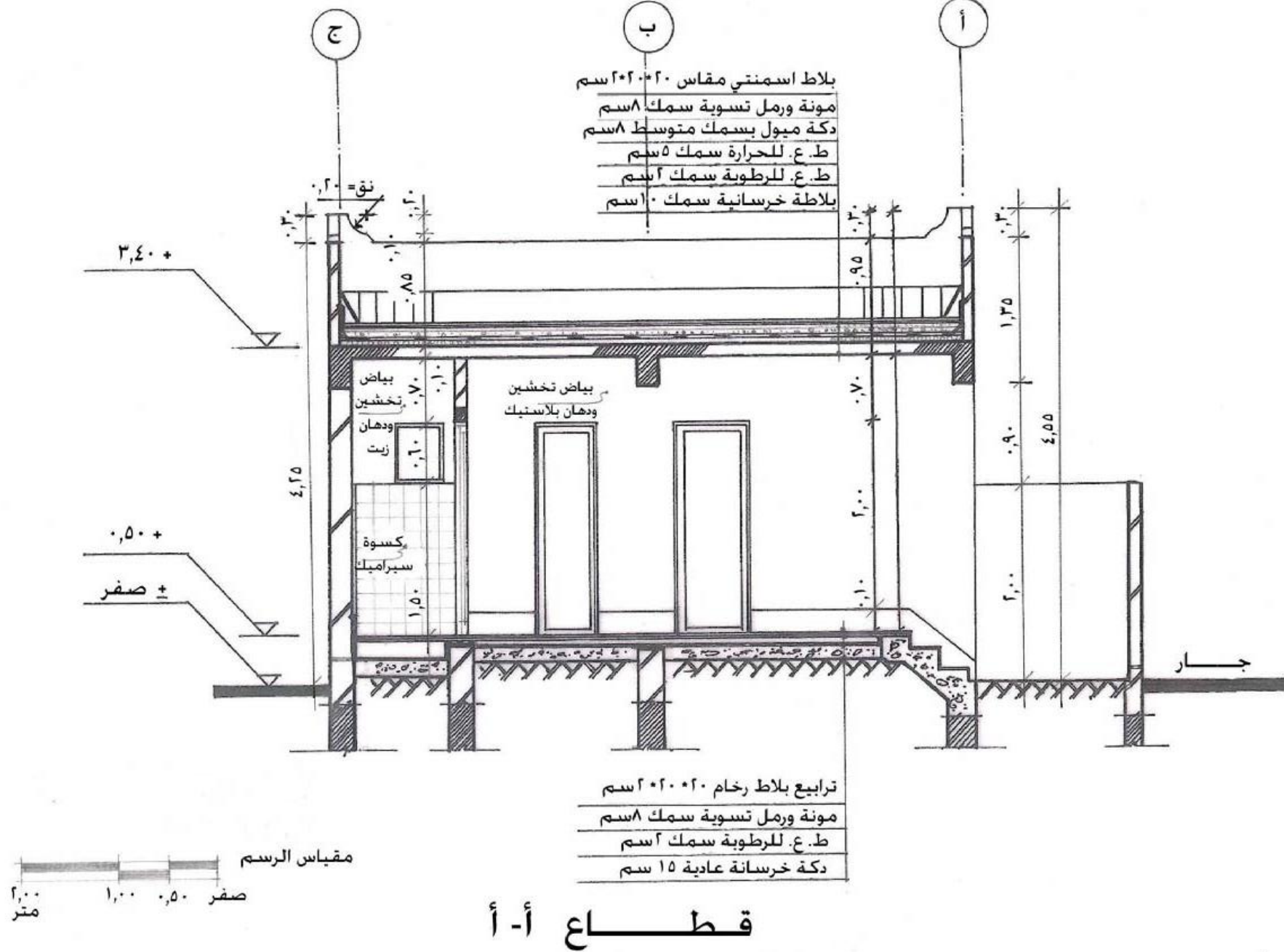
2. المناسب:

ترسم أسهم تحدد الارتفاعات.

3. الارتفاعات:

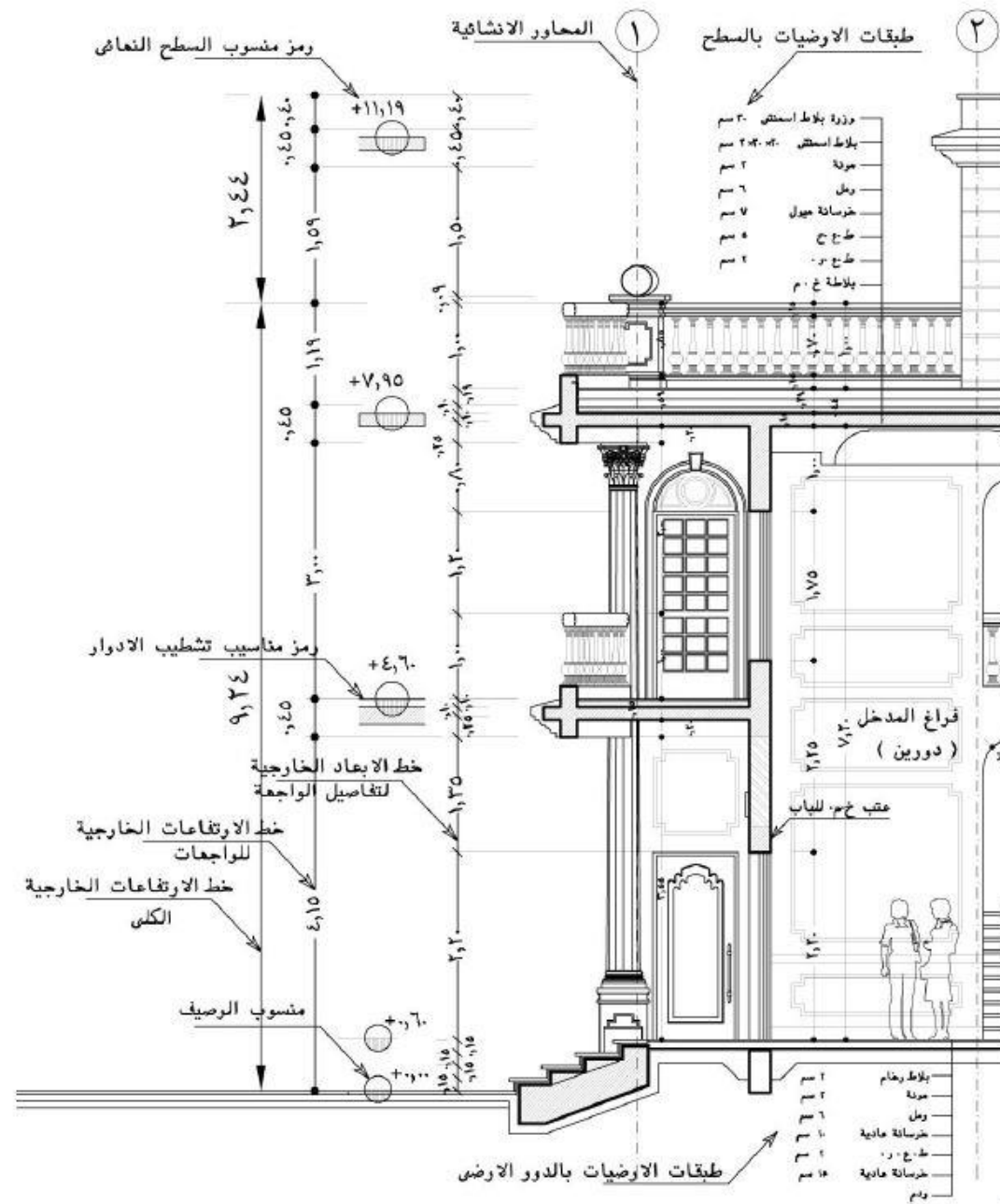
يكون على خطين، خط ارتفاع كلي، خط فيه الارتفاعات التفصيلية للفتحات والبروزات والوزرات والإكساءات المختلفة.

4. التشطيبات.

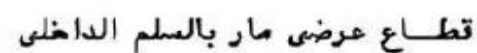




الأكاديمية العربية الدولية
Arab International Academy

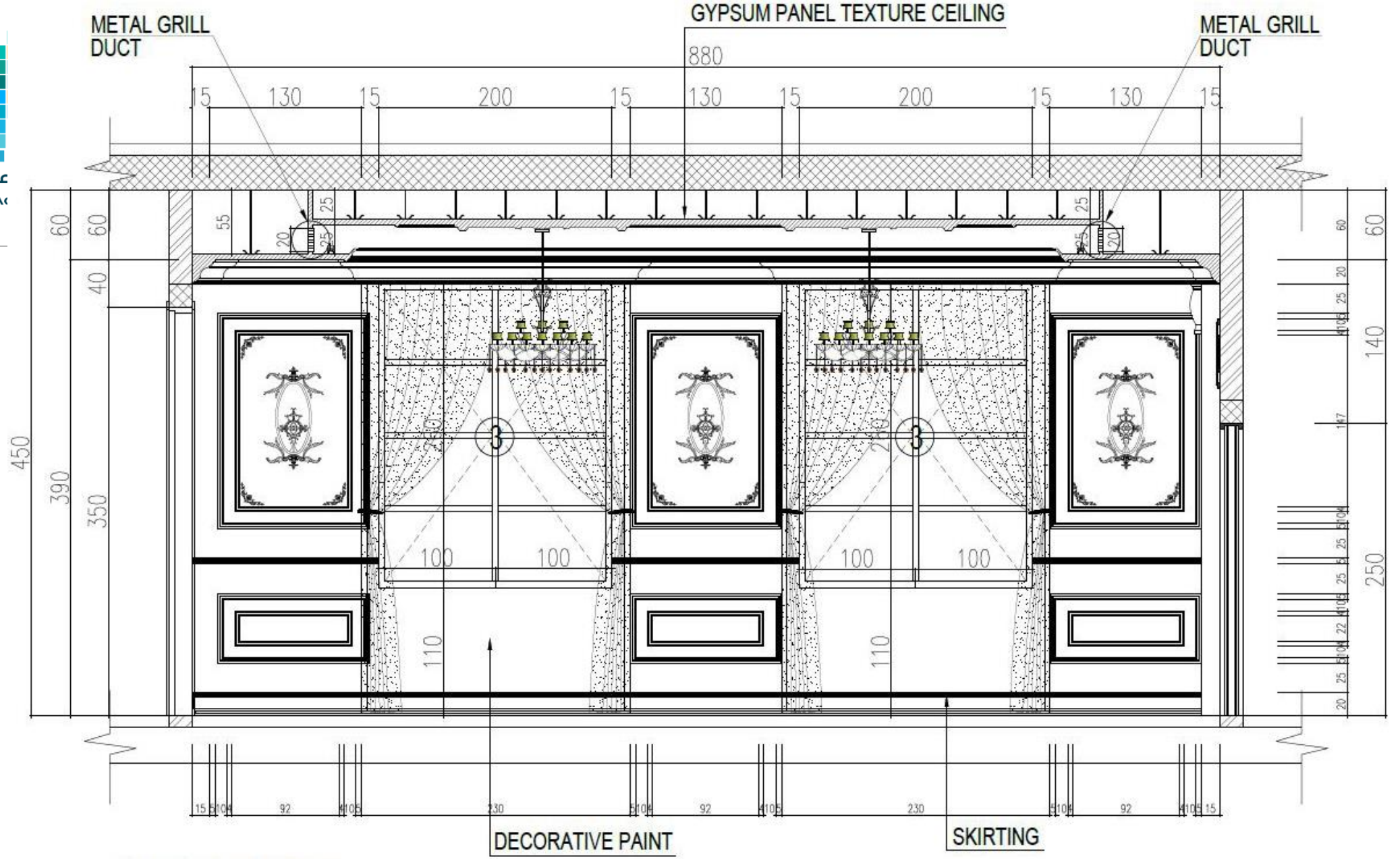


الأكاديمية العربية الدولية – منصة أعد





أكاديمية العربية الدولية
Arab International Academy

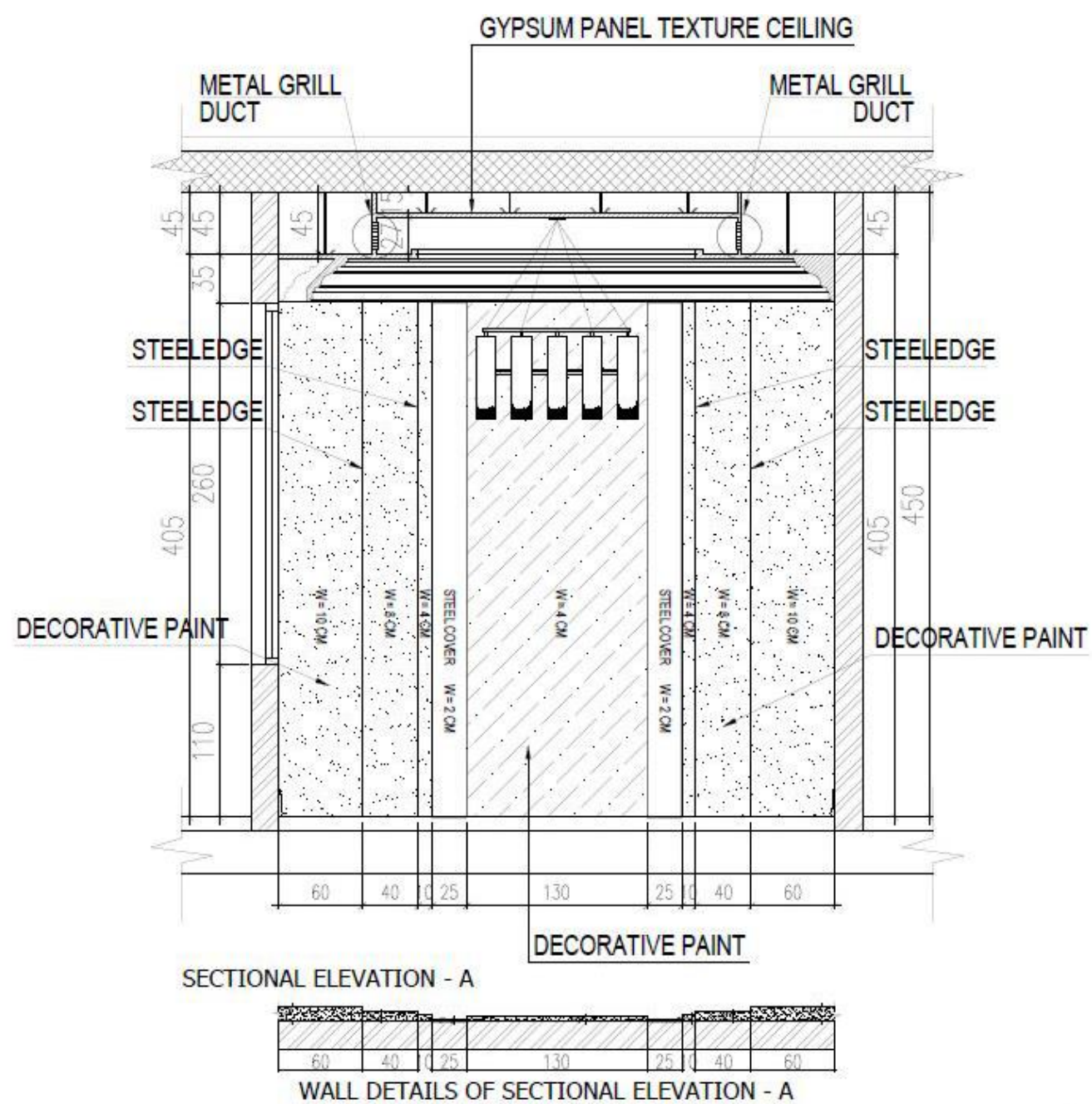


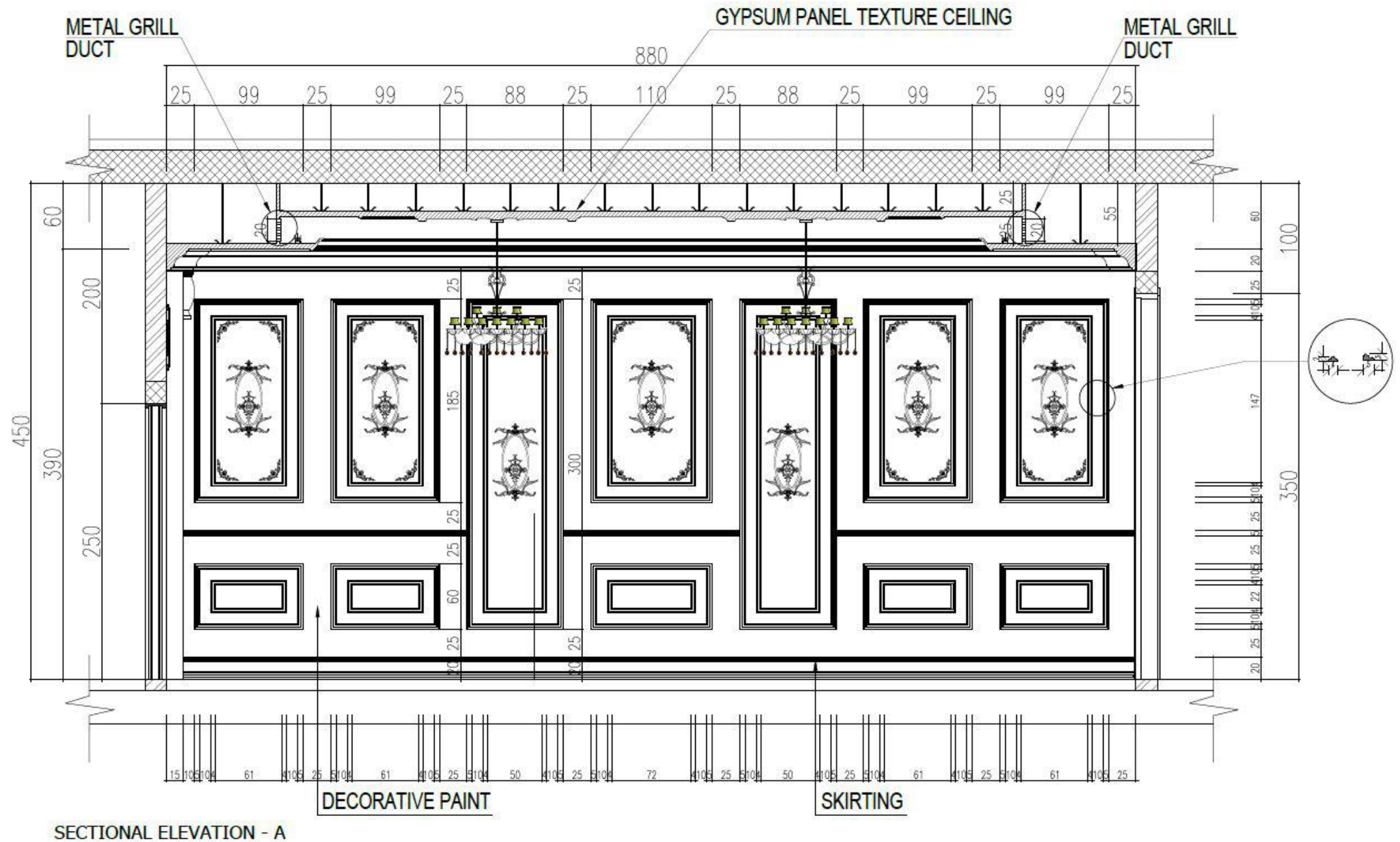
SECTIONAL ELEVATION - B

الأكاديمية العربية الدولية – منصة أعد



الأكاديمية العربية الدولية
Arab International Academy









الأكاديمية العربية الدولية
Arab International Academy

THANK YOU

For Your Listening



الأكاديمية العربية الدولية – منصة أعد