

إسم المادة: الاعاقات النمائية الشاملة

إسم الدكتور: سماح ابراهيم

الأكاديمية العربية الدولية – منصة أعد

عناصر المحاضرة

1-مقدمه

2-بعض الفروق والاختلافات للمصطلحات المستخدمه فى التشخيص

3-تعريف الاعاقات والاضطرابات النمائية الشامله

4-تصنيف الاعاقات والاضطرابات النمائية الشاملة

5-امثله لأشكال الاعاقات والاضطرابات النمائية الشامله

6-أعراض اضطرابات النمائية الشاملة

7-أسباب وعوامل خطر الاصابه بالاضطرابات النمائية الشاملة

8-تشخيص اضطرابات النمائية الشاملة

1-مقدمه

الاعاقات او الاضطرابات النمائية الشائعة (PDD): التوحد / متلازمة أسبرجر / الاضطرابات غير المحدده

الاضطرابات النمائية هو خلل فى مظاهر النمو الاجتماعى والمعرفى يصاب بها الطفل ويتم اكتشافها بعد عمر عام ومن أشهر الاضطرابات النمائية اضطراب التوحد ومتلازمة أسبرجر.

العديد من التساؤلات التى قد تشير اجاباتها إلى اصابة الطفل بأحد مظاهر الاضطرابات النمائية، وأهم هذه التساؤلات:

– هل يمتنع الطفل عن الإشارة بأصابعه لما يريد ويستبدله بأخذك من يدك لتلبية حاجته؟

– هل يتجنب الطفل التواصل البصرى؟

– هل يميل الطفل إلى عدم التجاوب الانفعالى؟

– هل يقول الطفل الكلمات المفردة بشكل تكرارى نمطى؟

– هل لاحظت عليه بعض الميول الطقوسية؟

– هل يعجز عن اللعب التخيلى؟

– هل يستخدم الألعاب بدون أهدافها؟



اضطرابات النمائية الشاملة

– هل الشعور بالألم لديه أقل من سائر الأطفال في عمره؟

– هل يخاف من بعض الأصوات المرتفعة التي لا تثير عادة مخاوف سائر الأطفال (مثل الخلط)؟
وتظهر المشكلات الخاصة بهذه الاضطرابات في النواحي التالية:

Social Skills

1- المهارات الاجتماعية

أى انخفاض مهارات التواصل الجماعى (اللفظى وغير اللفظى)،
عدم القدرة على اقامة صداقات ، انخفاض مهارات التعبير عن الذات -عدم المبادرة.



Language Developmental

2- النمو اللغوى

أى انخفاض مهارات التواصل اللفظى ووجود بعض مشكلات الكلام.

Behavioral Development

3- النمو السلوكى

يشير ذلك إلى السلوكيات النمطية والزمات العصائية وعدم توافق رد الفعل.

2- بعض الفروق والاختلافات للمصطلحات المستخدمة في التشخيص

DISEASE

هو اضطراب معروف سببه. هو المستوى الأعلى من بين مستويات عرض الاضطرابات.

DISORDER مثل

المتلازمة, يشير إلى عدة أعراض تظهر متلازمة. الأعراض تشير إلى اضطراب أكثر وضوحاً ودقة. مثل المستويين السابقين, لا يوجد تحديد للأسباب التي تقف وراء هذا الاضطراب.

SYNDROME المستوى

الثاني من الملاحظة و التحليل. يشير إلى مجموعة من الأعراض التي تتلزم ف الظهور. لا يشير هذا المستوى بالضرورة إلى تشخيص معي وفق تصنيفات الأمراض النفسية. تلازم الأعراض واحداً بآخر لا يزال محل تساؤل ولا يعني بالضرورة أن أحدها سبب للآخر.

SYMPTOM

ملاحظة سلوك أو حالة ما. لا تعني وجود مشكلة ما بحد ذاتها ولا تشير إلى اختلال بيولوجي. أبسط مستويات التحليل لمشكلة ما.



3-تعريف الاعاقات والاضطرابات النمائية الشاملة

Pervasive Developmental Disorder-PDD

اضطراب النمائية الشامل هو مرض وصفه كانير (Kanner) في سنة 1943 لأطفال أصيبوا بتخلف في التطور اللغوي والذين لم يستطيعوا بناء علاقات اجتماعية حيث تظهر هذه المتلازمة عادةً قبل عمر الثلاث سنوات.

تم منذ ذلك الحين وصف متلازمات مماثلة عند أطفال حيث تتسم بأعراض تشبه تلك التي نراها في متلازمة التوحد التقليدية حيث أنها تختلف فيما بينها بخطورة الأعراض

تتواجد متلازمة أسبرجر (Asperger syndrome) أيضاً ضمن نطاق التوحد وعندما تترافق الحالة مع متلازمة جينية بالمتلازمة الأساسية فهناك أطفال ضمن نطاق التوحد حيث يستطيعون الوصول لإنجازات جيدة فيما يتعلق باستقلاليتهم وعلى المستوى الاجتماعي.





4-تصنف الاضطرابات النمائية الشاملة إلى أربع مجموعات رئيسة تتفرع من بعضها اضطرابات أخرى

الأكاديمية العربية الدولية
Arab International Academy

صعوبات التعلم

فصام الطفولة

التوحد

التخلف العقلي

نمائي بحتة

أكاديميه

التفكير

القراءة

الادراك

الانتباه

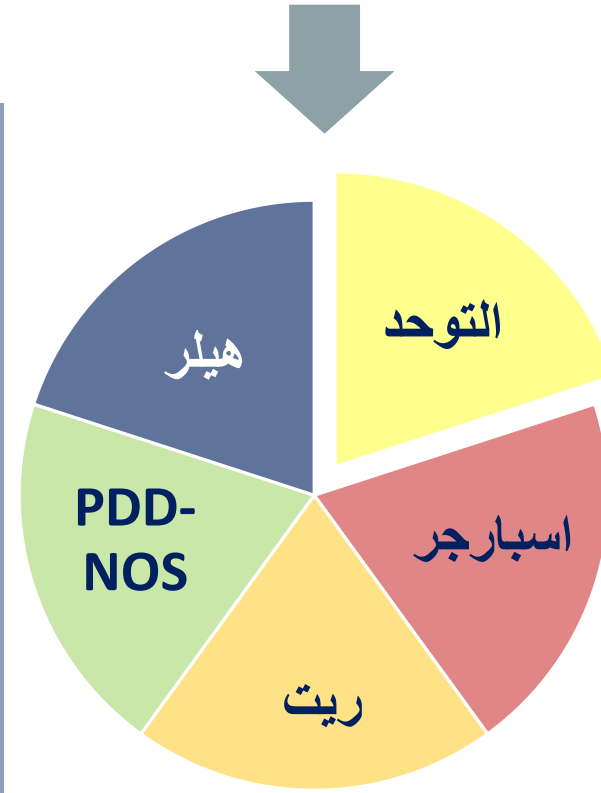
الكتابة

اللغة
الشفهيه

الذاكرة

الحساب

يحدث بعد فترة نمو
طبيعي. نادرا مايحدث
قبل السابعة. قدرات
عقلية أقل تدهورا من
التوحد. وجود
هلاوس وضلالات.
يأتي على شكل
نوبات. تتخلله مراحل
كمون



Mild IQ 50:70

Moderate IQ
40:54

Severe IQ
20:39

Profound IQ:
Below 20

5- أمثله لأشكال الاعاقات او الاضطرابات النمائية



Childhood Disintegrative Disorder

Pervasive Developmental

Disorder Not Otherwise Specified (PDD,NOS)

وفيما يلي سوف يتم عرض اضطراب التوحد واضطراب الأسبرجر والاضطرابات غير الشائعة:

وتتنوع الاضطرابات النمائية كالتالى:

1- اضطراب التوحد Autistic Disorder

2- اضطراب الريت Rett's Disorder

3- الاضطراب الطفولى التفككى

4- اضطراب اسبرجر Asperger's Disorder

5- الاضطرابات النمائية الشائعة الغير متميزة

6- أعراض الإعاقات والاضطرابات النمائية الشاملة

يعاني الأطفال المصابون بالتوحد من مشاكل في التواصل الاجتماعي والتفاعلات وغالبًا ما يكررون سلوكيات معينة، فالعَرَض الأساسي هو عدم القدرة على بناء علاقات اجتماعية وخلل في الاتصال البصري يتواجد الأطفال في عالمهم الخاص،

وتشمل أبرز الأعراض:

- تجنب ملامسة العين.
 - عدم القدرة على التعبير عما يفكرون فيه من خلال اللغة.
 - امتلاك نبرة صوت عالية أو خافتة.
 - صعوبة في متابعة المحادثة.
 - صعوبة في التحكم في المشاعر.
 - تخلف عقلي لدى 75% من الأطفال المصابين بالتوحد.
 - نوبات صرع لدى 25% من الأطفال.
- كثرة الحركة أحيانًا وفرط تركيز على أشياء مثيره لانتباه الأطفال عادةً حيث يشعرون بالراحة فقط في الإطار المعتادين عليه وفي البيئة التي يعرفونها



الأكاديمية العربية الدولية
Arab International Academy

7-أسباب و عوامل خطر الاصابه بالاضطرابات النمائية الشاملة

من الأسباب الممكنة لهذا المرض:

- . وجود متلازمة جينية مثل متلازمة X الهش. (Fragile X syndrome)
 - . متلازمة أنجلمان. (Angelman syndrome)
 - . متلازمة ريت. (Rett syndrome).
- مضاعفات اضطرابات النمائية الشاملة
- تشمل أبرز المضاعفات ما يأتي:

- . قلق.
- . كأبه.
- . عجز.
- . السلوكيات والعادات المضطربة بشكل متزايد مما يجعل من الصعب العمل في المدرسة أو في مكان العمل.
- . آثار دائمة لإيذاء النفس.

الاضطرابات النمائية الشاملة

PDD

8-تشخيص الإعاقات او الاضطرابات النمائية الشاملة

الأعراض السريرية: تشمل طرق التشخيص ما يأتي:

1-تشخيص تفريقي في عمر مبكر

تشمل ما يأتي:

- اضطراب في حاسة السمع.
- متلازمة لغوية خلقية أو متلازمة لاندائو - كليفر (Landau - Kleffner syndrome - LKS).
- متلازمة جينية تشمل بين أعراضها صعوبة في التواصل.
- تخلف عقلي يرافقه سلوك ذاتوي.

2-فحص جسماني

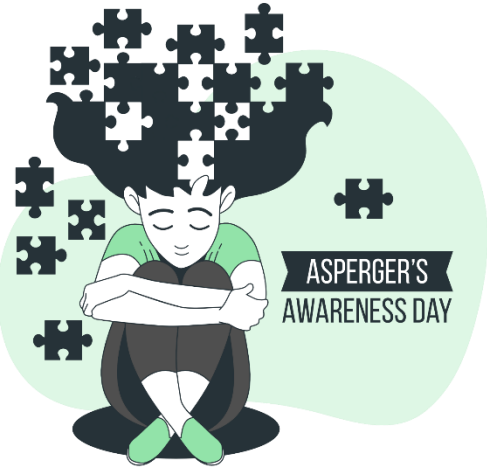
لا يزودنا الفحص الجسماني بشكل عام بمعلومات إضافية إلا في حال وجود متلازمات جينية.

3-فحوصات مخبرية

يتم إجراؤها في حال كان الفحص أو التاريخ الطبي أو العائلي يدل على اتجاه آخر.

4-تقييم النمو

(CARS - Childhood Autism Rating Scale) هناك اختبارات نمائية للتشخيص مثل مقياس تقييم التوحد للطفل



انتهت المحاضره
اتقدم بجزيل الشكر والتقدير
لطلاب واداره واعضاء هيئه تدريس
وفريق عمل
الاكاديميه العربيه الدوليه
دمتم موفقين باذن الرحمن